

発行 吉原市役所
吉原市今泉43の1
電話(代表)08111番
編集 市長公室

よしあら

市民の動き	(6月1日現在)
男子	46,310
女子	45,695
男女計	92,005
世帯数	21,240

青少年の家 7月11日開所

青少年を健全育成するための施設「青少年の家」は、大淵字丸火に建設中でしたが、この程完成しました。
その落成式が七月九日に行なわれ、十一日から開所します。
これに伴い、市では利用料を次のように決めました。

- ◇宿舎 青少年一人につき二〇〇円(市外者三〇〇円)おとな一人につき八〇〇円(同一二〇〇円)
 - ◇四人用テント一張 青少年五〇〇円(同八〇〇円)おとな六〇〇円(同一〇〇〇円)
 - ◇一人用テント一張 青少年一〇〇〇円(同一五〇〇円)おとな二二〇〇円(同一〇〇〇円)
- 申込みは七月十六、十七日の市立保育園(八〇人)をはじめ、大淵中学校(一五四人)、林間学園(五〇人)、須津中学校(二二五人)、西本通りこども会(二五人)、吉原キリスト会青年部(一〇人)、県林業教室(四〇人)などがあります。
際なお、青少年の家を利用する方は、市福祉事務所へ申込みください。

…明るい家庭に
よい子が育つ…
第3日曜日(7月17日)
家庭の日

発生場所のトップ

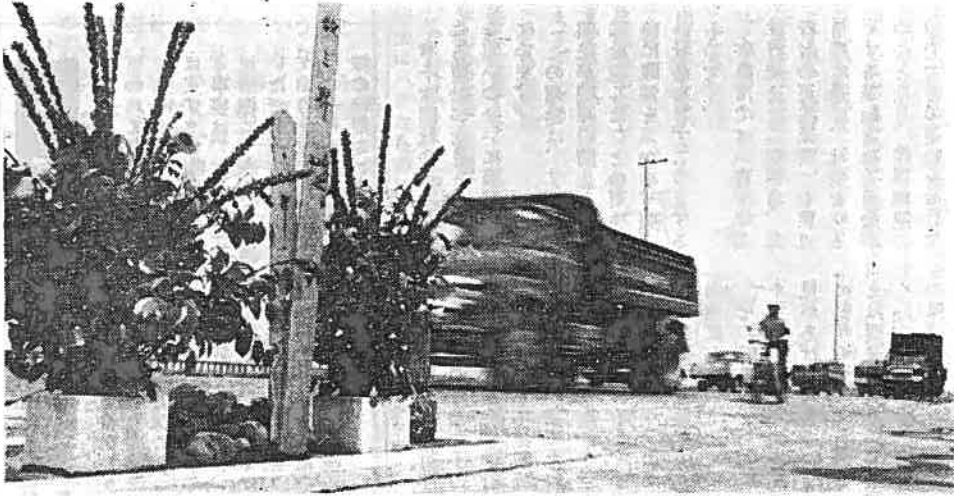
国道一号線 北大昭和側

「ああ、また事故か…」とすれば、わたしたちはあまりに多い交通事故に、安易な考え方になってしまうようです。しかし、現実には交通事故は、生命も生活も一瞬にして奪ってしまっています。

恐しい事故を絶滅するためには「他人におきた不幸」と見すごしにせず自分の生命の問題として考え直していく必要があるのではないのでしょうか。そこで、事故に対する心構えをつくるため、吉原警察署に市内で発生した交通事故について聞いてみました。

過去五年間をみると…三十六年は六三九件の事故で、死者三〇人、負傷者三八五人となつています。三十七年は六五七件で、死者が一七人、負傷者は三八五人、三十八年は九三四件で、死者が三〇人、負傷者は四八七件で、死者が二七人、負傷者六四七人、そして昨年は一〇八件の事故がおき、二七人が死亡、五六七人が負傷しました。これは静岡、浜松、沼津清水などにつき、県下で八番目の事故多発市といふことです。

多くの交通犠牲者を出す国道一号線。事故にあつてからは、とりかえしがつかない。ハンドルを握るひと、歩かないように交通ルールを守りましょう



犠牲者

世界の願い 交通安全



衝突



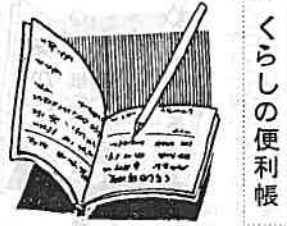
ちよつとのわきみ運転が、この惨事を起したのです。こんな交通事故が市内では一日三件の割合で発生しているのです。車の流れにそつて正しい運転をしてください(写真:吉原警察署提供)

もう一度よく見てわたれ手をあけて

右左折違反の九四件、踏切横断の九三件、追越違反の八一件、ブレーキ・ハンドル操作によるもの七四件の順となつています。スピード違反が原因のなかにはありませんが、これは実際にはスピードの出しすぎで事故をおこしても、事故当初の状況がわかりにくいため、追越違反、ブレーキ・ハンドル操作によるものなどに含めてあるためです。つきに、事故はどこで一番多くおきるか、路線別にみてみましょう。市内でもっとも多く事故がおきる場所は、国道一号線の北大昭和側です。国道一号線の事故発生数が最高で四四六件を数え、死者は一〇人、負傷者は一五八人となつています。市道でおきた事故は三四二件で、死者が七人、負傷者が一九〇人となつています。勢子辻吉原線 御殿場富士線

すでに14人が死亡 昨年を上回る発生率

あなたに事故を起せばあなたの家族だけでなく相手のひとや家族、会社にも、急いでいると、いらするとき、もう一度「世界の願い交通安全」の標語を思い出し、一日も早く恐ろしい交通事故をなくしたいものです。



くらしの便利帳

白いものの洗たく

白いものは色ものといつしよに洗わないこと古いサオは禁物で、ロープを使うと安全です。パイル地のものは押し洗いをし、しぼらないでほします。ニリヤ身ごろの形をととのえワイシャツやスリッパはさかさにほします。

古づけ

キユウリの古づけは、こまかくきざんでみじん切りか、おろしたシヨウガとまぜて、しよウゆをかけると、お茶づけをたべるときによいものです。また、こまかくきざんだものを三十分ほど水に浮かしてから、しぼつてマヨネーズをかけるとおいしいものです。

ワカメをぬかみそに入れて

ワカメをそのままぬかみそに入れて二、三日でたべます。ぬかみその味とワカメの味の合戦で、オツな味になります。またぬかみそ自体の味もよくなります。

ダシコンブ

つゆどきにカビやすいコンブやワカメを保存するには、買ったきたらすぐに、コンブは五センチ角に、ワカメは食べやすい長さにはさみてきつて広口びんに入れておきます。新鮮で、いろいろなお料理にすぐ間に合います。

団地の家に目じるし

団地、アパートに住んでいると、入り口の感じがにているので、小さな子どもたちがまちがえることがあります。家の前に、その家の子どもたちの好きなイモとかネコなどの絵を子どもに描かせてはつておくと、子どもはまちがわずにはいつてきます。

ウメ酒の美でウメ干し

ウメ酒を作つて、しばらくすると実がしぼんでしまいます。その実をあけて、ウメ干しの赤いウメ酢にそのまま入れ、一、二カ月おきます。ウメ酒のおいがかすかにしみて、やわらかくてとてもおいしい変わったウメ干しができます。