

# よしあら

### 市民の動き

(2月1日現在)

男 ... 46,250

女 ... 45,440

計 ... 91,690

世帯数20,993



みんなを気をつけよう  
長谷川欽治



校にうん  
野の中学  
日、中  
う、日  
十月三

どう会を見にいつたとき  
コンクリートのほそい道  
をあるいていた、二つく  
らいの子が、足をふみは  
ずして、コンクリートの  
上におちました。あたま  
からちがだらだらながれ  
ていきました。  
ぼくはそれを見て、あ  
んなことがないようにす  
るには、おかあさんが気  
をつけなければいんだ。お  
かあさんがいっしょにい  
てやればいいんだと思  
いました。  
でも、いくらおかあさ  
んたちが気をつけても、  
子どもが気をつけなけれ  
ば、なんにもなりません  
だからおとなも、子ど  
もも みんなが気をつけ  
ればいいんだと思いまし  
た。(大淵二小)

## メートル法に切り替え

### 4月1日から完全実施

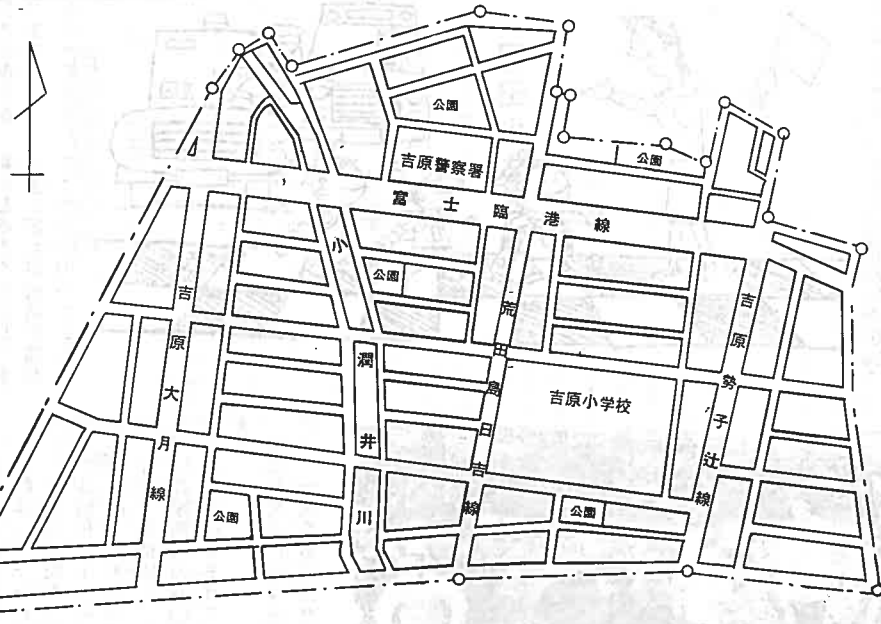
昭和41年4月1日から完全メートル法が実施されます。

一般の商取引や証明行為のメートル法への切り替えは、昭和33年に行なわれましたが土地や建物の計量には相変わらず尺貫法が使われていました。これは、国民生活や日本家庭の伝統的な建築技術と密着しているため、最後にのこされたものです。しかし、4月1日からは、土地や建物についての取引、登記、税務証明などの計量単位は、すべてメートル法になります。4月1日になつてあつてることのないように、いまから新しいメートル法になれておきましょう。

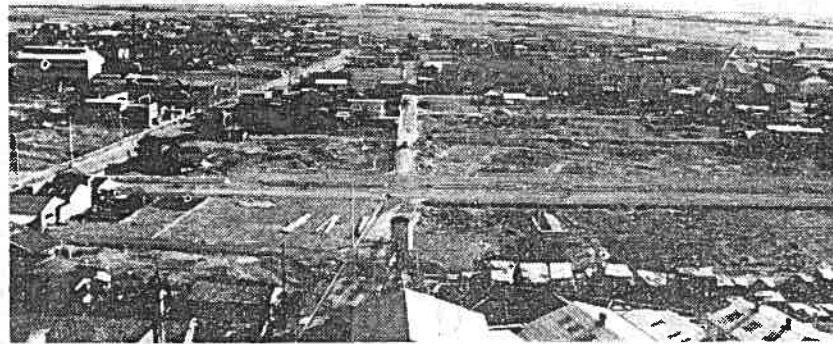
### メートル法換算早見表

尺 度 及 距 離	1メートル	3尺3寸
	1キロメートル	550間 9町10間
	1尺	0.303メートル
	1間	1.818メートル
	1町	0.109キロメートル
衡 量	1グラム	0.267匁
	1キログラム	0.267貫
	1匁	3.750グラム
	100匁	0.375キログラム
	1斤	0.600キログラム
斗 量	1リットル	0.554升
	1キロリットル	5.544石
	1合	0.180リットル
	1升	1.804リットル
	1石	0.180キロリットル
面 積	1平方メートル	0.303坪
	1アール	30.250坪
	1町	9917.35平方アール 99.174アール 2.451エーカー

## 青島・津田土地区画整理街路図



昭和37年から行なわれた「青島津田土地区画整理事業」は工費1億9千万円をかけ、すでに全体の50%の工事を完了しています。土地区画整理は、土地を有効に利用するため、乱雑した市街地や新しく市街地がつけられると思われる土地に、道路、公園など都市に必要な施設を整備し、改善していくものです。そこでこの号では、事業の施行状況、今後の計画などみてみましょう。



## 進む区画街路の新設 すでに20路線を完了

青島津田土地区画整理  
地内は、約五〇%が農地  
で、市街地に隣接して  
いることや田子の浦港の  
進出などにより、諸企業  
の進出などにより、その  
開発の速度はめざましい  
ものがあります。  
しかし、なんの計画性  
もなく、無秩序に発展し  
ていけば、無計画な市街  
地ができるのは、火を見  
るよりあきらかなこと  
です。そこで建築物など  
の少ないうちに計画をた  
て合理的な、町づくりを  
行ない、住民の福祉を向  
上させる開発が必要とな  
ってくるわけです。  
この土地区画整理の特  
長は、土地が道路や公園  
などの用地として計画さ  
れても、土地を失うこと  
がないことです。それは  
現在自分の持つている土  
地の面積から、一率に土  
地を出し合うからです。  
事業計画をみてみます  
と、計画の基礎となる道  
路は幅員三〇以上の富士臨  
港線をはじめ、幅員一六  
以上の吉原線、吉原大月  
線、吉原勢子辻線、幅員  
一三以上の荒田島日吉線  
五俣線道路がすでに都市

### 注意事項

### 所有権移転は早く

青島津田土地区画整理  
地内に土地を持つてい  
る方は、次のことに注意  
してください。  
◇土地の売買について  
土地を売買するときは  
登記してあつても、な  
くても必ず都市計画課  
へ届出をしてください  
◇所有権移転の手続き  
すでに土地の売買契約  
がすんでいり、所有  
権移転の手続きを  
まだ行なっていないひ  
とは至急手続きを済ま  
せてください。  
◇埋立(宅地の造成)を  
するとき  
農地を宅地などにする

計画街路としてつくられ  
ています。区画街路は四  
〇路線で幅員は六尺から  
九・五尺で、総延長は九  
三〇〇以上となつており、  
すでに二〇路線、延長四  
六四〇以上の工事が完了し  
ています。幹線道路と区  
画街路の交差は少なくし  
交差する場合はすみ切り  
を行なうなどの設計が  
こなわれています。  
住民の憩いの場である  
公園は、五カ所に新設さ  
れます。用地は一五〇〇  
〇平方尺で、児童の遊び  
用具、休憩椅子、花だん  
などがつくられます。  
それでは、土地区画整  
理事業を行なうことによ  
つて、どのような利点か  
あるかみてみましょう。  
道路が新設、整備され  
ることによつて、交通の  
便がよくなり、交通事故  
も減少します。また災害  
が発生しても避難が容易  
になります。  
公共的にみても、公共  
用地が多くなる。町名地  
番がよりよく整理される  
排水路の完備によつて衛  
生的になる。上下水道、  
ガス、電気などの施設が  
容易になる。などの利点  
がありました。  
わたしたちが道路を  
くつきたいとか、子ども  
遊び場をつくりたいと思  
うのは、その土地に住ん  
で、施設を利用したいか  
らです。そのためにはお  
互に多少の負担をしい  
健全な町づくりをし  
ていきたいものです。

確定申告の  
訂正は  
4月15日まで  
所得税の確定申告書を  
三月十五日までに出して  
いたしましたが、申告  
に間違いがあつたとは  
次のような手続きをとつ  
てください。  
▼申告もれの所得があつ  
たり、還付を受けた税金  
が多かつたことに気づい  
た場合は、修正申告書  
を出すことができます。こ  
の修正申告書は、税務署  
から調査を受けるまえに  
出せば、過小申告加算税  
がかかりませんから、早  
めに出したほうが有利で  
す。  
▼確定申告書を提出した  
あとで、余分に税金を納  
めていたり、税金の還付  
が少ないことに気づいた  
場合は、税額を訂正する  
ために、更正の請求書  
を税務署に出すことができ  
ます。請求書を出すこと  
ができるのは、昭和四十  
一年四月十五日までです  
なお、提出期限がすぎ  
ても申告書に明らかな間  
違ひがあれば、訂正する  
ことができます。訂正の  
事務に事情をよく話して  
ください。  
▼修正申告書、更正の請  
求書の用紙は税務署に用  
意してあります。

### 市役所の執務 時間変わる

### 時間変わる

四月一日から市役所  
の執務時間が次のよう  
に変わります。

◇開始 午前八時十五  
分

◇終了 午後四時四十  
五分

◇ただし、土曜日は正  
午で終了します。

### 青少年の夜間 外出時間も

青少年の夜間外出時  
間が四月一日から午後  
八時までになります  
夜遊びや、若い女性  
の夜の一人歩きはま  
ちがいのものですから、  
各家庭、職場では十分  
注意してください。