

発行...吉原市役所
吉原市今泉43の1(電23111)
編集...市長公室

よしあ

市民の動き

(12月31日現在)	
男	46,045
女	45,265
計	91,310
世帯数	20,814



消防団の出初式

化学消防車も披露

恒例の吉原市消防団出初式は一月五日、吉原小学校で吉原市長ら消防団関係者五〇〇人が参加しておこなわれました。一分団の小隊訓練、各分



写真は(上)ポンプ操作を披露する団員(下)新しく消防署に配車された最新鋭化学消防車

団のポンプ操作、分別行進がおこなわれました。吉原市長は「消防力の強化、充実、近代化をはかっている。みなもなご一層消防技術の練磨につとめてもらいたい」と挨拶。青木消防長この化学消防車は石油

式を終りました。また、この日はこのほかに消防署に配車された最新の化学消防車が市民に披露され、小隊訓練で放水テストをするなど、化学火災への力をみせてくれました。



入居者(吉原)を募集 市営営の50戸 完成

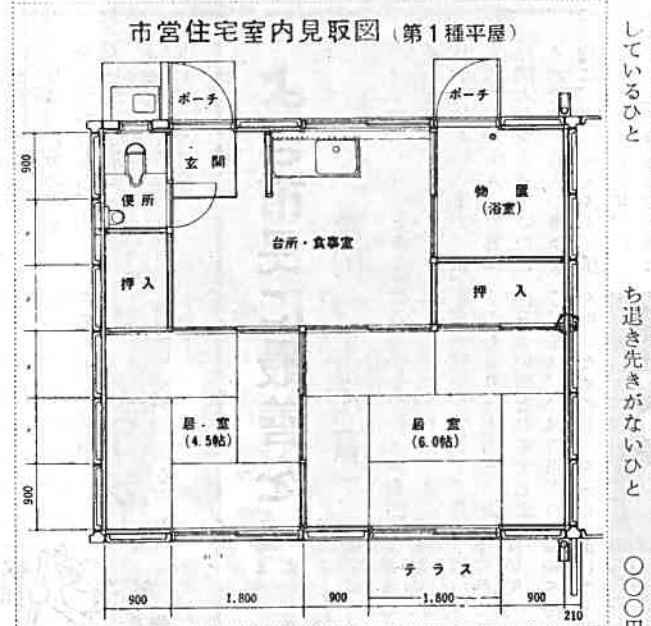
1月25日から受け付け

吉原市と県住宅公社では昭和四十年建設の市営および県営住宅が三月中旬に完成の見込みとなりましたので、入居希望者の募集を次のようにおこないます。

◆住宅の場所は
広見町(吉原団地)石坂

◆戸数は
市営一四〇戸
三十九年度分 一〇戸
第一種平屋 四戸 広見町四
第二種平屋 六戸 広見町四
四十年年度分 三〇戸
第一種二階 一四戸 広見町五
第二種平屋 一二戸 広見町五
第一種四階 五戸 石坂

◆入居の資格は
①市内に住所または勤務場所があり、現在同居し、または同居しようとする親族(婚姻の届けをしな



い、事実上婚姻関係と同様の事情にあるひとを含む)二人以上の世帯を構成しているひとで、次の各号のいずれかに該当するひと

(一)住宅以外の建物または場所に住居しているか保安上危険な住宅に住居しているひと

(二)正当な理由で立ち退きの要求を受け適当な立ち退き先がないひと

(三)他の世帯と同居しているひと、または住宅がないため親族と同居できないひと、または過大な家賃を支払っているひと

(四)入居者とその親族の過去一年間の一月平均所得が、扶養親族一人につき二〇〇〇円を控除した額が三六〇〇円以下二〇〇〇円まで、ひとは第一種住宅、二〇〇〇円以下二種住宅、二種住宅で、家賃や居住に必要な経費を支払う能力があると認められるひと

(五)税の滞納のな

(六)市内に住み、申込者以上の収入のある保証人二名以上が必要と認められるひと

(七)おたくは市建築課へお問い合わせください

設備近代化

資金の貸付け

県合理化協会は、昭和四十一年度の設備近代化資金貸付募集を一月五日からおこなっています。

①無利子、原則として無担保とす

②貸し付け期間は五年(返却は一年据え置き、四年均等年賦償還)

③中小企業者(製造業では資本金五〇〇万円以下または従業員三〇〇人以下)で一般の金融ベースに乗り難いもの

④国の指定された業種に属する企業で、指定された設備を購入するもの

⑤貸し付け額は設備価格の二分の一以内で一〇万円から三〇〇万円まで

⑥申し込み場所は、申請書用紙または商工課申請書用紙に用紙を添付し、昭和四十一年三月三十一日以前におこなったばあいは貸し付けの対象から除外される

輸出貨物の関税払い戻し

昭和四十一年十二月十五日から関税率法施行令が一部改正され、輸出戻税制度の取り扱いが変更、輸出貨物について、関税の払い戻しを受けようとするときは、清水税関支署長の承認を受けなければならぬことになりました。

この承認を受けることのできるものは指定された原料を使用し、染色紙、加工品機械など六品目を製造輸出する工場です。その製造工程で二工程以上を経るものは、最終工程で承認を受けることになっています。

なお、特例として製造業者で組織する事業組合は一括承認になります。

この制度について詳しく知りたい方は清水税関支署輸出貨物課へお問い合わせください。

農業委員選挙 人名簿の縦覧

吉原市選挙管理委員会(市役所市民課)では、農業委員の選挙人名簿の縦覧を次のように行ないます

◇期間 一月二十日から二月三日まで

◇時間 午前八時30分から午後五時まで

◇場所 市役所市民課

なお、この名簿には吉原市に住所があり、昭和四十一年三月六日以前に生れたひとで、一反歩以上の農地を耕作しているひとと、その同居の親族または配偶者で、一年間に60日以上耕作に従事しているひとが記載されています。

水道管もふるえています

寒波に備え、次のことを守って水道管の保護に努めましょう。

立ち上がり給水管は、立ち上がり、新聞紙などで巻き、その上からセロハン、ビニールなどで雨にぬれないようにする

量水器の箱には、もみがら、ボロ、新聞紙などをいれ雨水の浸入を防ぐ

じや口は休む前に必ずボロ綿、布きれなどをまき凍結を防ぐ

じや口の凍つたばあいは熱湯をかけない(熱湯をかけるとうが破れることがある) ②温湯で静かに溶かす ③軽い凍結は左右の手で交互にじや口を二、三分あたためると水が出るようになる ④凍つたじや口を無理にひねるとじや口がこわれたりパッキンをいためらう水の原因になる

いつも準備用水を汲んでおく

1月31日買上げ

◇買上げ日 1月31日

◇会場 島田農協(午前10時から10時20分) 三日月市 浅間神社(午前10時30分から10時50分) 上田端公会堂(午前11時10分から11時30分) 西仲町・木之元神社(午後1時30分から1時50分) 吹上公民館(午後2時から2時20分) 保健所(午後2時30分から3時)

◇犬の手帳(手帳のない人はその犬に代わりの人)印かんをおもちください。