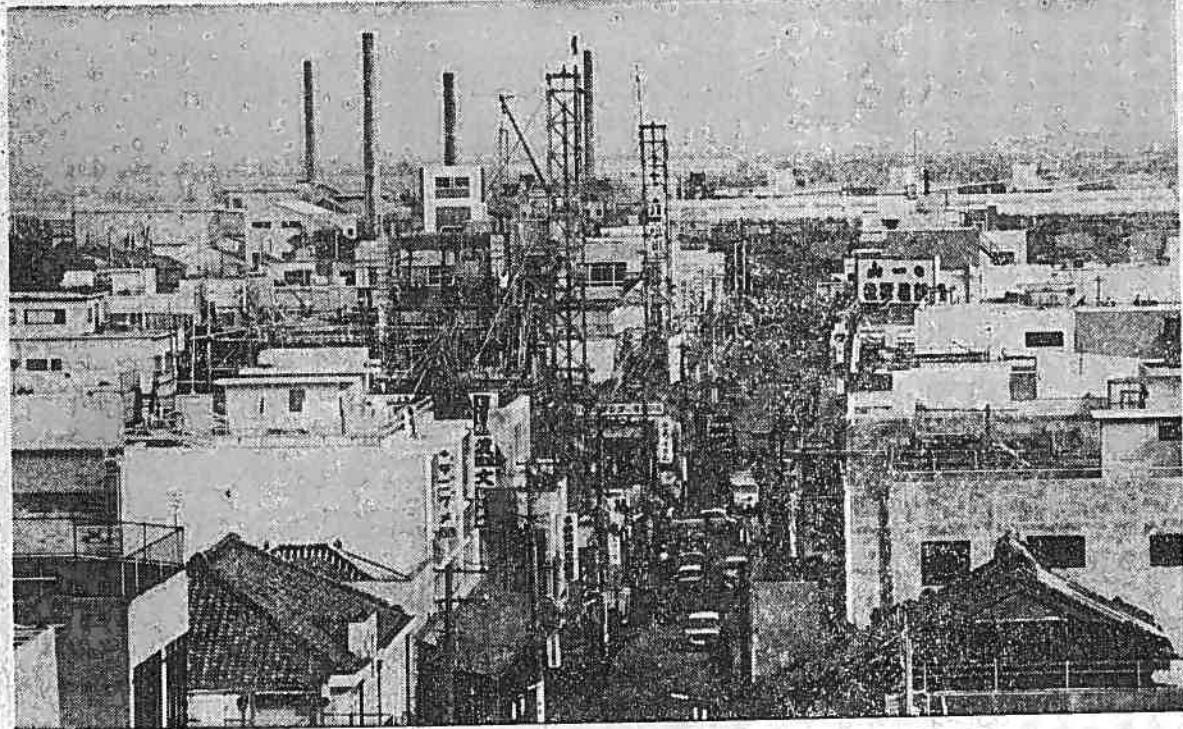


発行……吉原市役所
吉原市今泉43の1(電23111)
編集……市長公室

広報 よしおら

市民の動き	
9月30日現在	吉原市
男	44,173
女	43,333
計	87,506
世帯数	19,088



着々不燃建築に装いを交える本町通りの商店街(星一ビル屋上から展望)

第五回吉原商業振興展

トップ商品ずらり

11月6・7・8日体育館で

吉原市の商業界振興と消費者の利益向上を目的に、本年も、吉原商業振興展が十一月六、七、八の三日間、市立体育館で開かれます。

こととして五回目のこの展示会は、内容規模とも新しさを加え、特に本年は「近代商品見本市」と銘うって、新時代のトップ商品二千余種が展示されるので、市民多数の参観が望まれています。

吉原の商店街も、都市計画事業の推進とともに、その装いをあらため、不燃建築の近代商店街に変わってまいり、同時に単独商店街から共同商店法に移ってまいりました。この展示会もそういった時代の要求にこたえ

商店街振興事業として行なわれるもので、吉原市、商工会議所、参加店の共催で実施されるものです。

参加店は三十二店、これに特に電気、化粧品関係のメーカー八店の参加もあり、展示品は台所用用品、食料品日用雑貨、文具事務用機器、衣料品、家具、装飾品、スポーツ用品、楽器、時計貴金属などの多種多面にわたっており、新時代が消費者のために作り出したトップ商品二千余種が陳列されています。

参加店一同は、消費者の批判をもとに、商店街は「消費者本位」の運動をここ数年つづけており、かつての吉原の商店街に対する「高い」「品不足」の不評も一掃できつつあります。品種も豊富で清潔、静岡とくらべ損色はありません。

また、会場二階では、華道連盟による生花展、さらには七、八の両日は吉原小学校で国際自動車ショー(展示会)も協賛行事として行なわれます。

ほしいものです。私たちも一生懸命研究努力をします。

展示時間は、午前十時から午後六時までで、入場は無料、参観の結果をアンケートとして記入提出した方には、その場で電機製品などの当る「三角クジ」をたのしんでいただくことになっています。



まち角へはられた商品見本市のポスター

国民年金が一部改正さ 内部障害者にも支給

国民年金法の一部改正がなされました。今までは障害福祉年金の支給対象とならなかったが、長期間にわたって安静を必要とする状態

二、結核性疾患により、長期にわたって安静を必要とする状態

三、非結核性疾患による呼吸器の機能障害

四、精神障害(精神病質、ノイローゼ、精神薄弱をのぞく)などの内部障害がその範囲に入りました

この福祉年金は、九月分開始は昭和四十年一月からとなります。これら内部障害には、等級の認定規程や年金、所得の制限などもありませんので、該当すると思われる方は保険課へご相談ください。

30万円まで融資 中小企業者に低利子で

吉原市年末資金貸付融資制度が今年も十一月一日から申し込みの受け付けが始まりました。

融資制度は、市が吉原信用金庫を協賛金融機関として、年末に金融機関との取り引きが困難な中小企業者に、低利子で資金を融通して市内の中小企業者の育成振興をはかろうとするものです。ことしの貸付要綱は次の通りです。

▽融資総額は、一千五百万円

▽申し込みは、十一月一日から十二月十日まで

ただし満額に達した場合は打ち切りです

▽融資を受けられるのは、中小企業者で、市内で六カ月以上同じ事業を営んでいる、資本の額または出資の総額が五百万円以下のひたか、常時使用している従業員の数が一〇〇人以下の法人及び個人で市税を完納しているひと。

小口資金も

このほかに市と県の協賛による小口資金調融資促進制度があります。この制度は、銀行その他一般の金融機関との取り引きが困難な中小企業者に対して資金の融通をはかることを目的とするもので、申し込みは融資総額(三三〇万円)の範囲内でいつでも受け付けています。

年末資金とことなるところは①貸付利率が日歩二銭、②貸付期間が一年以内③返済方法が月賦、割賦④保証料が日歩三厘などです。

融資申し込み者については市長が審査をし、貸付は県信用保証協会が市長、金融機関と協議をして決定します。

お問い合わせ、申し込みは市商工課、商工会議所へ

秋を飾る

美術展・スポーツ祭

(吉原市スポーツ祭)

◇会期 11月25日から28日まで。毎日午前9時から午後5時まで

◇場所 市立第二中学校

最終日は午後2時まで

◇場所 吉原市民会館第一、第二集会所

お問い合わせください

11月メモ

(衣) これからは日ざしが弱くなるので、洗濯ものがなかなか乾かなくなり、小さいお子さんのある家庭ではなおのこと、そんなときタオルを何枚か用意しておくことと便利です。

よくしぼった洗濯ものをタオルにくるくるまいて、水気をとり、何回かタオルを取りかえると、ほとんど半がわきになります。

テトロンワイシャツなどはこうして水気をとって、つるしておくと翌朝はかわいて着られます。とくに毛糸のセーター類は、晴雨にかかわらずこの方法でかわかし、あとはかげぼしにする。

寒いときのお料理でだれにもよるこぼれるのがなべ料理。そのうちでもいまだ出盛りのカキなべ。野菜をたくさん入れて、しよゆ、さとう、さけで味つけするか、みそでたのくもそばく風味があります。

いかなべ、まぐろなべ、はまぐりなべなど、それぞれに合うよう、しゆんぎく、やきどうふ、ねぎ白菜などと取り合せて食卓をにぎやかにしてください。

(住) 一日の大半をお手ですごす主婦のために、暖かな台所を工夫してみよう。このころは農家でも台所の改善がかなり普及されてきました。台所の室温がせめて居間(十八度二十度)なみに暖かでしたら、主婦もおちついて念入りに調理できるでしょうし、健康にもどんなに良いか知れません。

石油ストーブ、電気器具などを使用する場合は、よく点検し、不良箇所があつたら完全に修理してから使用いたしましょう。火災予防はいくら注意してもしすぎるということはありません。