

発行所 吉原市役所 吉原市今泉43の1 電話(代)700番 編集 文書課 印刷 富士ニユース社

Table with population statistics: 市勢, 人口, 性別, 年齢, etc.

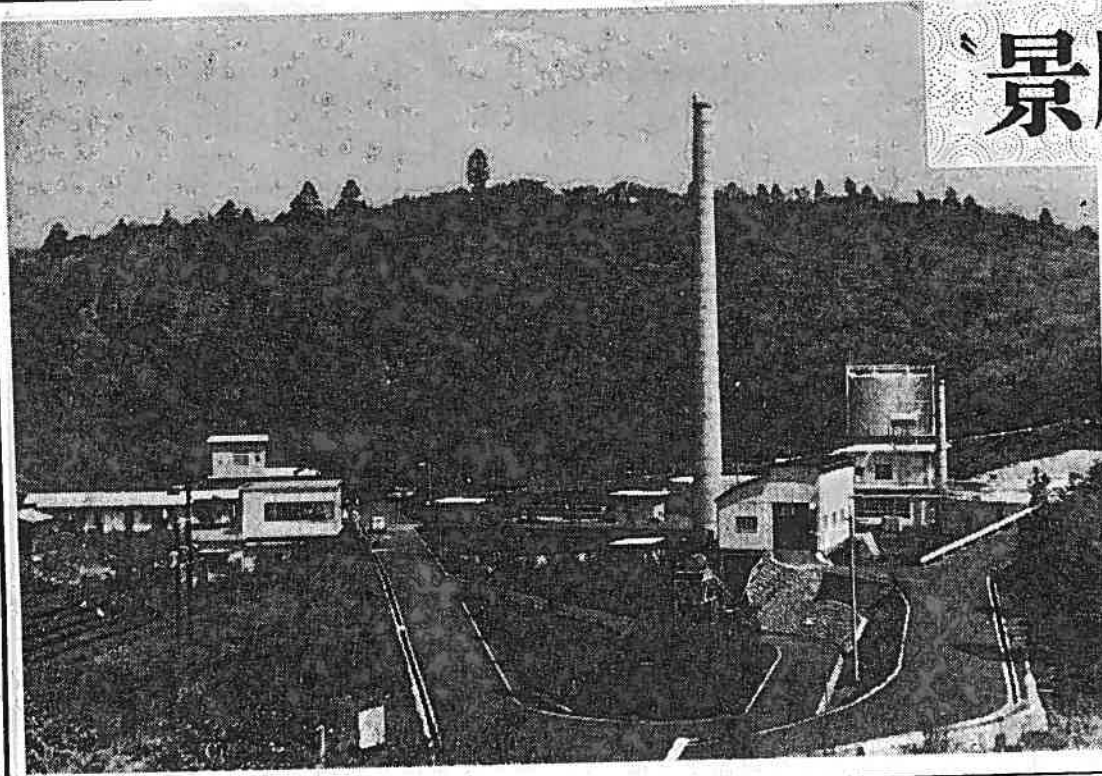
景勝規模、日本一

吉原市清掃作業所完成

一日九万人分を処理

し尿・ごみ焼却炉も併設

近年における、経済の急激な発展は、国民生活をより豊かに向上させています。しかし、その反面、日常生活の基盤問題である環境衛生施設(し尿・ごみ焼却炉、下水道など)の普及が、なお不十分で、生活内容には大きなアンバランスがあります。吉原市では、いち早くこれに重点をおき、汚物を衛生的に処理し、市民の生活環境を清潔にするため、公衆衛生の向上を図るの目的で、昭和三十六年九月から三年計画で市内大淵字久保(久保町)に敷地面積三八、三三〇、五五五坪(二、五八五坪)工事費約一億八千万円を用行なつていた吉原市清掃作業所もついに完成、その落成式が去る四月十六日敷地内の即成会場で盛大に行なわれ、五月中旬には運転も開始される予定です。



同じ敷地内に、し尿処理施設とごみ焼却炉を設置し、合理的運営を図るための作業所は、高低差のある地形を有利に活用して自然の排水設備を設けています。また投入し尿に汚れている灰(き)促進に役立たせることができます。

ごみ焼却炉は、スクリーンにかけ、燃焼炉を設け、合理的運営を図るための作業所は、高低差のある地形を有利に活用して自然の排水設備を設けています。また投入し尿に汚れている灰(き)促進に役立たせることができます。

ゴミはトラック五台分

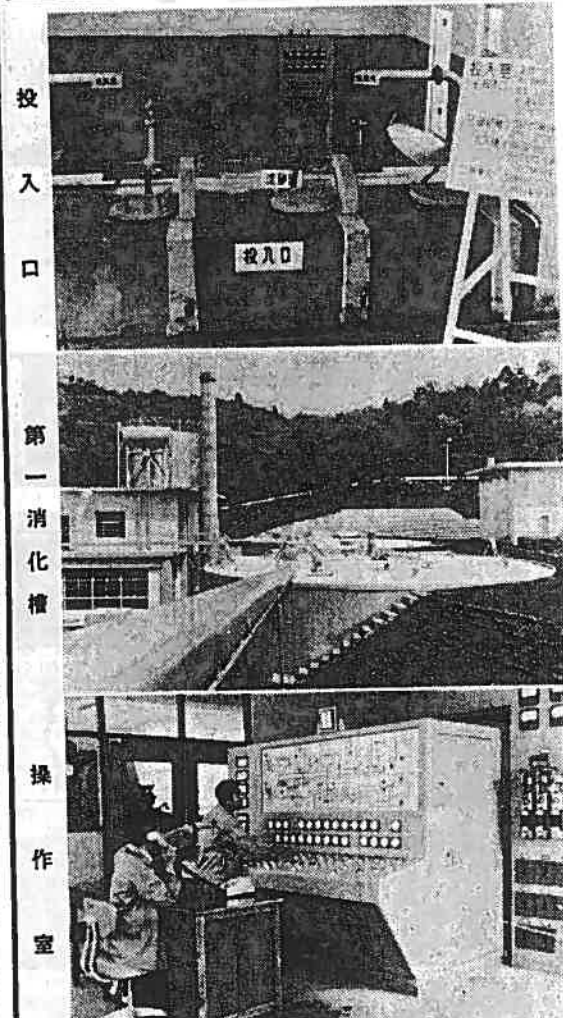
加温し尿消化装置を取り入れたこの施設は、一日九千九百リットル(一人一日の排出は約リットル)のし尿を、人口に九万人分を完全処理できます。この加温消化装置とは、ごみ焼却炉に温水(五十度のパイプに水を入れ約八十度の温水にする)を設けて、ごみ焼却炉に投入し尿を、加温させて蒸気になり、それを直接消化槽に吹き込んで加温するものです。一方、併設されたごみ焼却炉は、強制通風式連続燃焼炉という最新式のもので、一日の処理能力は二十五トン(貨物自動車約五台分)です。なお昭和四十年には、更に二十五トンのものを、一日五トンを処理する計画です。

市民のため一段と努力 落成の喜びを語る市長

清掃作業所落成式は、いよいよの期にたたられたらぬが、関係者約二〇〇名を迎え盛大に行なわれ、市長は落成の喜びをこのように述べられた。市長は、落成の喜びをこのように述べられた。市長は、落成の喜びをこのように述べられた。

住宅も完備

清掃作業所の概要は次の通りです。事業費 用地購入費、荷役場、水源地、配水池、進入口 一八、〇七、二八〇円 一〇、三三〇、〇〇〇円 一〇、三三〇、〇〇〇円



ご存知ですか 危険物の規則 最近、事業所や一般家庭において燃料として石油類を扱う機会が多くなっています。これらの燃料は、火災を起すすいきわめて危険なものです。

Table showing traffic accidents in March: 3月の交通事故. Columns for number of accidents, deaths, injuries, and property damage.

助を受付 市役所 課の一部が改正 環境衛生課など新設

市役所 課の一部が改正 環境衛生課など新設

Vertical text on the far right edge of the page, including names and possibly a list of contributors or a sidebar.