

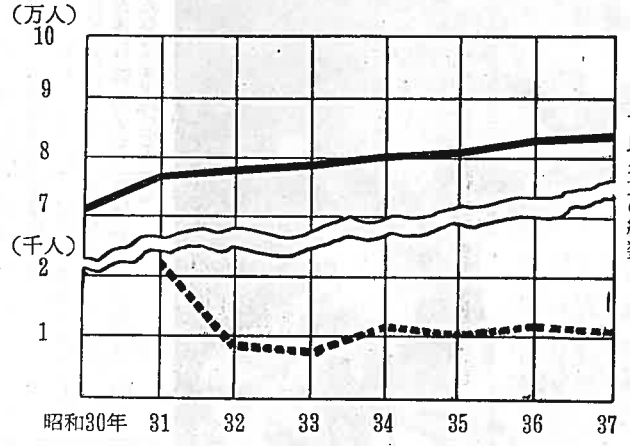
男性の増加目立つ

合併後七年間の人口調査

県下では五番目

市民課では、明暗(市)の合併後七年間の人口調査が完了し、合併後五年間は女性が多く、その後男性がリードを握っていることが明らかになった。合併後七年間の人口調査の結果、吉原市は合併前の人口を超過し、増加率は五番目となった。これは住民登録人口調査を基に、市民男女の人口が合併後七年間にどのような変化を示しているかを明らかにした。

年次(末)	男(人)	女(人)	合計(人)	備考(人)
昭和30年	37,284	37,886	71,190	(前年から増加)
昭和31年	38,593	38,873	77,466	2,296
昭和32年	39,130	39,278	78,408	942
昭和33年	39,454	39,715	79,169	761
昭和34年	39,971	40,323	80,294	1,125
昭和35年	40,710	40,668	81,378	1,084
昭和36年	41,319	41,194	82,513	1,135
昭和37年	41,975	41,639	83,614	1,101



国民年金加入しましょう

国民年金という言葉を耳にしたことがある人は、すでに三年余たつた。国民年金は、昭和37年5月1日から施行される。国民年金は、国民の老後の生活を支えるための重要な制度である。加入することで、老後の生活に安定感を得ることができる。加入の条件や手続きについては、市民課で詳しく説明している。

県下18市の人口順位

順位	市名	人口
1	浜松市	358,350
2	静岡市	340,470
3	清水市	200,820
4	沼津市	140,992
5	吉原市	82,389
6	富士宮市	79,096
7	焼津市	73,705
8	藤枝市	68,259
9	三島市	67,133
10	島田市	63,717
11	掛川市	59,736
12	磐田市	58,138
13	伊東市	55,491
14	熱海市	49,981
15	御殿場市	48,970
16	富士市	48,865
17	天龍市	32,001
18	袋井市	30,575

(昭和37年3月現在) 静岡地方務局調べ

受付相談所を開始

所得税の確定申告をされる方に、おこたわりの相談所を開始しました。所得税の確定申告は、3月15日まで(富士宮税務署)個人事業税の申告は、3月20日まで(富士宮税務署)住民税申告は、3月20日まで(市役所課税課)です。

進む簡易舗装工事

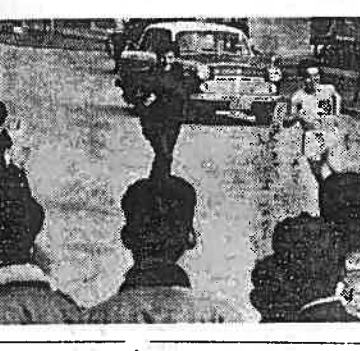
市内全域を対象に、簡易舗装工事を進めています。これは、市内の道路を安全で快適にするための重要な取り組みです。工事は、市内全域を対象に行われ、市民の利便性を向上させることが目的です。

4月1日に作品受付

吉原市主催の第二回写真展が、4月1日に作品受付を開始します。この写真は、市民の文化向上と、芸術の普及を目的としています。作品の受付は、4月1日から4月15日までです。詳細な受付条件や応募方法については、市民会館で配布されているパンフレットをご覧ください。

が初優勝

第九回合併記念駅伝



第九回吉原市合併記念駅伝大会が、2月10日、青年団、高校、中学校から十七チームが参加して行われました。結果、青年団が初優勝を挙げました。これは、市民の健康増進と、団結を促進するための重要なイベントです。

お知らせ

石坂など三カ所無線広報機を設置。文書課では、昨年来、市広報機設置の調査を行っています。また、市役所の業務時間変更のお知らせも掲載されています。