

第21号

9月

昭和37年9月1日

全世帯配布

広報

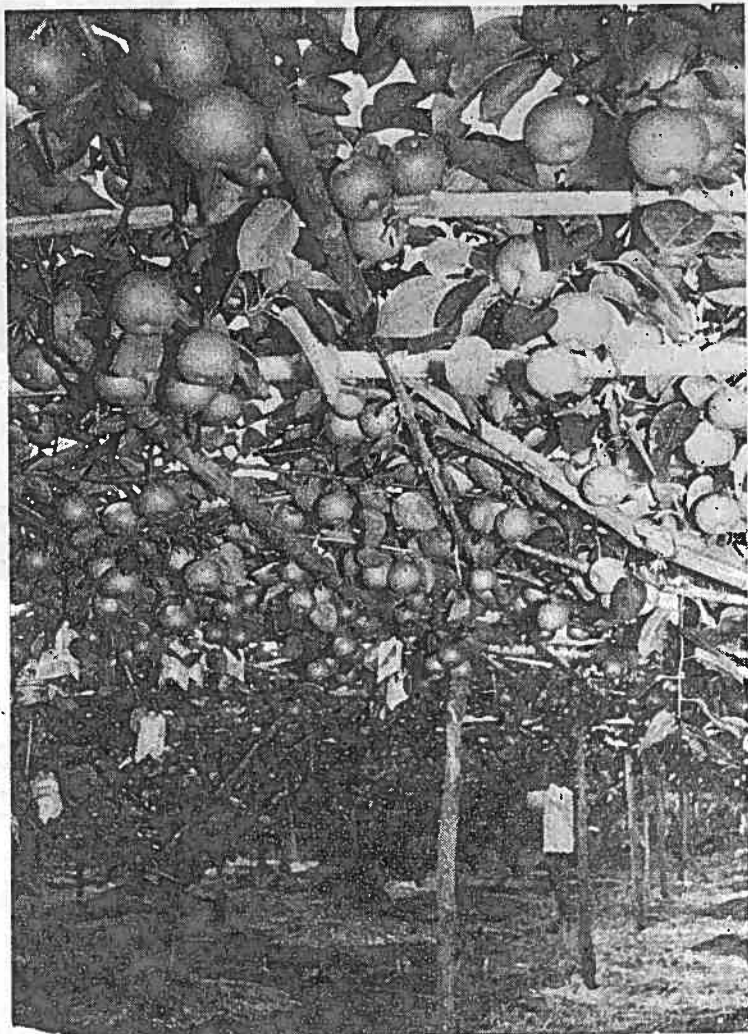
よしわら

発行所

吉原市役所
吉原市今泉43の1
電話(代)700番
編集 文書課
印刷 富士ニユース社

Table with population statistics: 市勢, 人口, 性別, etc.

味覚の秋



梨畑(元吉原にて)

住所はいつかはつきりと住所を移動したときは、必ず十四日以内に住民登録をいたしましょう。(市民課又は支所へ)

台風をさぐる

巨大な雲の渦巻
二百十日前後が最高
相ついで発生し、巨大な破壊力をもつて人命をおびやかす、家をこわかし、作物を荒らすの恐れがある。...



商工融資の幹旋

小事業者の利用高まる
吉原市では五月二十日以後、小きましたが、関係者の利用は意外に高まり、現在までに合計、六〇〇万円に達しています。...

無料更生相談

9月12日市体育館で
身体障害者(戦傷病者)の無料更生相談。九月十二日午前九時から午後二時まで市体育館で行ないます。...

結核健康診断実施

9月20から
大淵、浮島地区
吉原市では結核の撲滅を期して、結核健康診断を実施することになりました。...



電話料金が変わります

9月30日から
電話料金が九月三十日から別表のように変わります。...

Table showing telephone rates for various areas: 吉原、大淵、浮島, etc.

節水にご協力を

最近水道の需要が急激に増加し、昨年給水された日平均の量は、約七、〇〇〇立方メートル(一日最大給水量は約九、五〇〇立方メートル)でしたが、現在は二、〇〇〇から一、〇〇〇立方メートルの水が給水されています。...

銀杏並木を大切に

幼年期を過ぎた市民会館前通りの銀杏並木は、いまもつと愛しみを欲する時です。最近自動車交通の乱雑な運搬や、心ない人の仕打などで、この幼い木々を傷つけた悲しい出来事がありました。...

