

# みんなの健康を守る

## 結核健康診断

### 対象は吉原・伝法地区

衛生課では二年に一度は家族全部が健康診断を受けようとして、本市の結核健康診断を実施した。今年も吉原、伝法地区の両地区を対象に、レントゲン車が巡回して行います。

◆対象者  
 ①本年度は二年に一度は家族全部が健康診断を受けようとして、本市の結核健康診断を実施した。今年も吉原、伝法地区の両地区を対象に、レントゲン車が巡回して行います。

◆対象者  
 ①本年度は二年に一度は家族全部が健康診断を受けようとして、本市の結核健康診断を実施した。今年も吉原、伝法地区の両地区を対象に、レントゲン車が巡回して行います。

◆対象者  
 ①本年度は二年に一度は家族全部が健康診断を受けようとして、本市の結核健康診断を実施した。今年も吉原、伝法地区の両地区を対象に、レントゲン車が巡回して行います。

## 必ず廃車手続きを

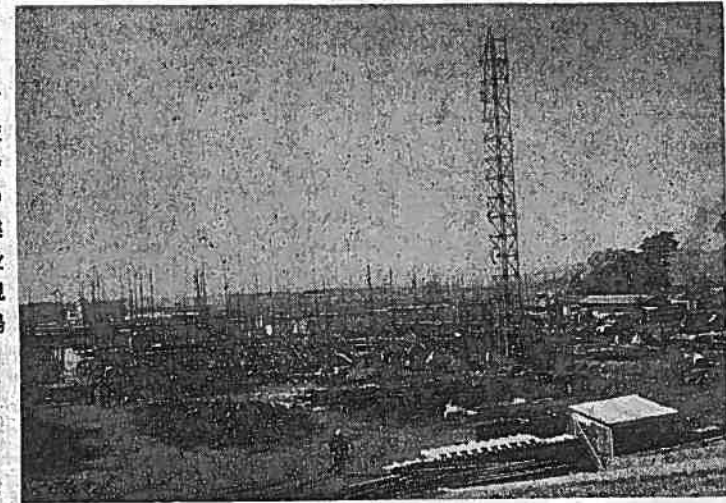
### 37年度軽自動車の手続きは四月一日

昭和三十七年度の軽自動車の手続きは、四月一日から開始されます。この日までに、廃車手続きを完了させなければなりません。

◆廃車手続きの方法は、次のとおりです。  
 A 廃車の場合、ナンバー、印鑑、印紙を提出し、廃車届を提出します。  
 B 名義変更の場合、前所有者の印鑑、印紙を提出し、名義変更届を提出します。  
 C 紛失・盗難の場合、警察の紛失・盗難届を提出し、印鑑、印紙を提出します。

## 市立商業高校

### 完成が待たれる



南校舎の建設現場

四月から開校する市立商業高校の南校舎は、三月末にほぼ完成しました。校舎は、運動場の南側にあり、面積は約一万平米です。

◆校舎の概要  
 南校舎は、二階建ての鉄骨コンクリート造りで、面積は約一万平米です。校舎内には、教室、実習室、図書室などが設けられています。



結核健康診断をうけるひとたち

## 花いっぱい都市対抗で 奨励賞を受ける

吉原市が、花いっぱい都市対抗で奨励賞を受賞しました。これは、市民の協力で、市内各所に花を植える活動が行われたためです。

◆奨励賞の概要  
 花いっぱい都市対抗は、全国の自治体で行われる活動です。吉原市は、市民の協力で、市内各所に花を植える活動を行い、奨励賞を受賞しました。



花いっぱい運動に余念のない婦人会員

## 固定資産課税台帳の縦覧

### 期間は三月一日～二十日

昭和三十七年度の固定資産課税台帳の縦覧は、三月一日から二十日まで行われます。市民は、この期間に、自分の固定資産の課税額を確認することができます。

◆縦覧の概要  
 固定資産課税台帳の縦覧は、市民の権利です。市民は、この期間に、自分の固定資産の課税額を確認することができます。

## 図書のご案内

本館の蔵書は、日々増えています。最新の書籍や、児童向けの絵本など、様々なジャンルの書籍が揃っています。

◆おすすめの本  
 『日本の文学都市』 野田幸太郎著  
 『花いっぱい運動』 吉原市市民会編

## 個人の事業税の申告は 3月20日まで

個人の事業税の申告は、3月20日までです。申告を怠ると、罰金を科せられる可能性があります。お忘れなく、申告してください。

◆申告の概要  
 個人の事業税の申告は、3月20日までです。申告を怠ると、罰金を科せられる可能性があります。お忘れなく、申告してください。