

全世帯配布

発行所
吉原市役所
吉原市今泉43の1
電話(代)700番
編集 文書課
印刷
富士ニュース社

市勢		人口	
東経	138度41分	国勢調査	住民登録
北緯	35度09分	(35.10.1現)	36.12.31日現
東西	14.7軒	総数	80,944人
南北	25.5軒	男	40,547人
面積	174.8平方軒	女	40,397人
		世帯	16,239世帯
			16,509世帯

市営住宅 入居希望者を公募

締切は2月15日

市内三ツ倉町に建設中の昭和三十六年度市営住宅五十戸が、三月末に完成の見込みとなりましたので、社会課住宅係では、入居希望者を募集することになりました。申込みについては、入居基準にいろいろと条件がありますから、希望者は、直接社会課へお出かけになって相談の上お申込み下さい。また、希望多数の場合は、公開抽選で入居者を定めます。この住宅の入居は、四月上旬からの予定です。

なおお申込用紙は各戸所に用意してありますからご利用下さい。今度完成する市営住宅は次のようになります。

- ◆住所はいつもはつきりと一住所を移動したときは、必ず十四日以内に住民登録をいたしましょう。(市民課又は支所へ)
- ◆構造と戸数①の第一種簡易
- ◆耐火構造平屋建十・七坪(六・四・五、三登)十五戸
- ◆第二種簡易耐火構造平屋建九・〇七坪(六・四・五登)十五戸
- ◆第二種木造平屋建九坪(六・四・五登)二十戸
- ◆家賃と敷金①の第一種の住宅①家賃二、八〇〇円の予定 ②第二種の住宅①家賃二、二〇〇円の予定 ②第二種木造の住宅①二、〇〇〇円の予定 敷金は家賃の三ヶ月分です。
- ◆受付期間①二月一日から十五日までの十五日間
- ◆注 意①申込期間外の受付は一切いたしません。



明るい市政は

これは「郷土の繁栄」と豊かな市民生活を築くための原動力として市民への良き奉仕者たるべきと、市長が職員に向けて云っていることばです。

「この意味で、市民課も、事務の能率と簡素化をはかるために各課で取組んでいた窓口事務を統合してできたもので、親切、迅速、簡便、この三つの条件を最大限に生かして皆さんに奉仕いたします。

そして、これからの気概に親しみやすい窓口として、皆さんから愛され、市政の大きな荷手となるよう奮ってゆきたいと思っております。

まず市役所から

情緒障害児短期治療

児童愛育施設

開院となる一歩手前の少年少女の保護育成の面で画期的な施設といわれる児童愛育施設が、二月二十日午前十時三十分から市内大淵片倉敷ケ野の現地で開工式が行われました。

この施設の工費は、二百五十万円で、敷地面積一萬三千四百平方メートル(四十六坪)で、二棟(一部平屋建)耐火建築四棟に、管理室、男子寮、女子寮、集会室、治療室、教室、テニスコートなどが建てられ、設備に不満足感をもつ子、精神不安定な子、足腰をもち、運動が苦手な子、この青年学校は、年間を通じてほとんど夜間に二〇〇時間以上の学習をしています。

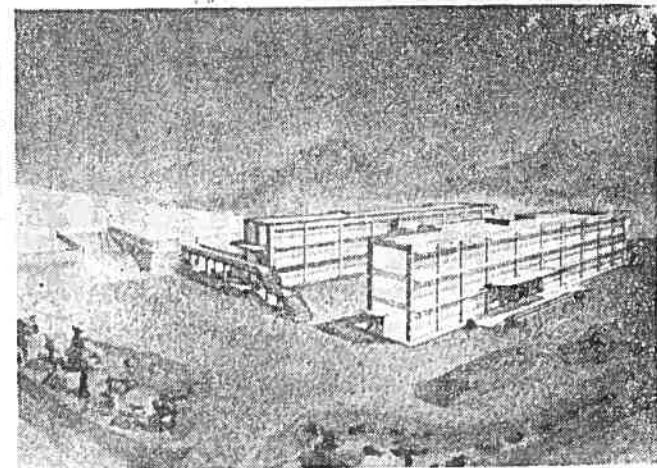
吉原市でも、現在、教育委員会が主催で、須津、神戸、大淵に青年学校が例年行われています。

市立商業高等学校生徒募集

募集人員……二一〇〇名

願書の受付二月十三日から十六日
試験は二十六日と二十七日

- ▽高学年の増進に処するため、現在、市内東北区権現原に建設中の市立……△
- ▽商業高等学校の新校舎は、本年四月の新学期から開校を目前にその建設……△
- ▽工事が進められていますが、これに先立ち、教育委員会では、昭和三十……△
- ▽七年度初の一年生入学希望者を次の要項で募集することになりました。……△
- ◆募集人員 第一学年 商業科 通学課程 (全科目) 二〇〇名
- ◆入学願書受付期間 昭和三十七年二月十三日より二月十六日午後四時まで
- ◆入学志願の手続 ①入学志願者は、②現に中学校に在学していない



完成が待たれる商業高等学校

東部地区青年学級生

研究発表大会

市民会館でひらく

勤労青少年の皆さんが、働きながら学ぶ機会として、青年学級が、この青年学校は、年間を通じてほとんど夜間に二〇〇時間以上の学習をしています。

吉原市でも、現在、教育委員会が主催で、須津、神戸、大淵に青年学校が例年行われています。

本年は、この東部大会が、来る十七、十八日の両日、市民会館で開かれます。

教育委員会では、今後の青年団活動や青少年の健全育成の面から、大きな指針となるこの大会に、青少年教育奨励のため、市民会館に多数の見学客を呼びこみます。

公営企業法の適用を受け
"水道料"は
必ず納期限内に

個人の事業税の申告は
3月20日まで
お忘れなく県税事務所へ
提出して下さい

- ◆入学者の決定 学力検査の成績と中学校長の提出する報告書とを審査して決定する。
- ◆入学者発表 三月三日、正午、吉原市教育委員会事務所に掲示し、同時に本人に通知する。
- ◆入学手続 合格の通知書に添付する。

- ◆学力検査 ①昭和三十七年二月二十六日と二十七日の二日間 ②会場 吉原市立第三中学校
- ③学力検査科目 ①国語・社会・数学・理科・音楽・図画工作・保健体育・職業家庭及び選択教科(英語・職業家庭の中の一教科)
- ④受験票 学力検査受験票を提出した者に受験票を交付する。
- ⑤受験心得 ①受験者は第一日は午前八時三十分、第二日は午前八時五十分までに会場に出席し、入場券を提示すること。②受験票、鉛筆、赤鉛筆、上着履を持参すること。

この方式を採用しました。次代を担う青少年の国民的心情を培い、日本の発展につくそうと努力を怠らぬよう、所得税の負担を軽減するなどの措置を講じています。

美術展 集金室

〇時 十二月九日にひらき、十二月十日午後二時から三時 定例会議開催について事前審

職業別 三〇〇円 すすむるべきと愛護した方