

日本一の施設目ざす

吉原市清掃作業所新設工事

いよいよ
着工

明年十月完成を目標に

永年の懸案だった清掃作業所の建設事業がいよいよはじめられることになり、さる九月二日、起工式が行われました。建設予定地の市内大淵八ヶ窪地先の式場には関係者八十人が招かれ、金子市長は工事の安全を期して、日本一の施設をつくってほしい、とあいさつしました。この工事は、昭和三十七年十月末日完成の予定です。

この清掃作業所は、環状特殊な機械で、混入環境衛生行政のうち、特にし尿処理を重要問題とするし尿処理施設の新設と、ごみ焼却施設の増強を目的として、この二つの施設を同一敷地内に設置して、清掃事業の合理的運営をはかるものとする。この建設工事は、総事業費約一億六千万円の巨費を投じて、三万三千平方メートルの敷地内に建設されます。

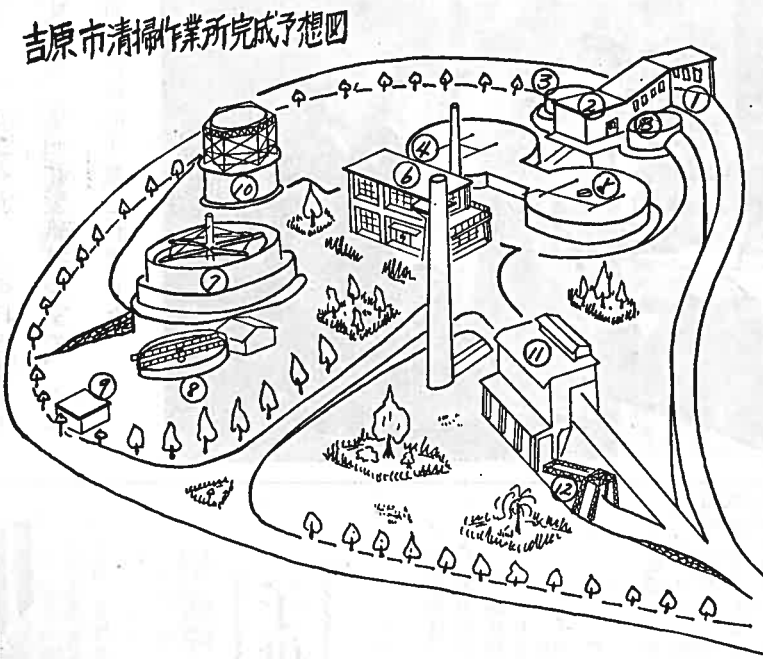
し尿処理関係は、日本衛生工業株式会社（岡山市）ごみ焼却関係は、岩本工業株式会社（平塚市）の請負により施行いたします。

施設の概要と性能

し尿処理施設は、一日90キロリットル（五〇〇石）九万人分のし尿を完全に衛生的に処理できるもので、投入（貯溜）槽、脱臭室、消化槽、散布床、沈澱槽、塩素滅菌槽、汚泥処理装置、ガスタンク、加温装置が主な設備となっています。

市長の挨拶

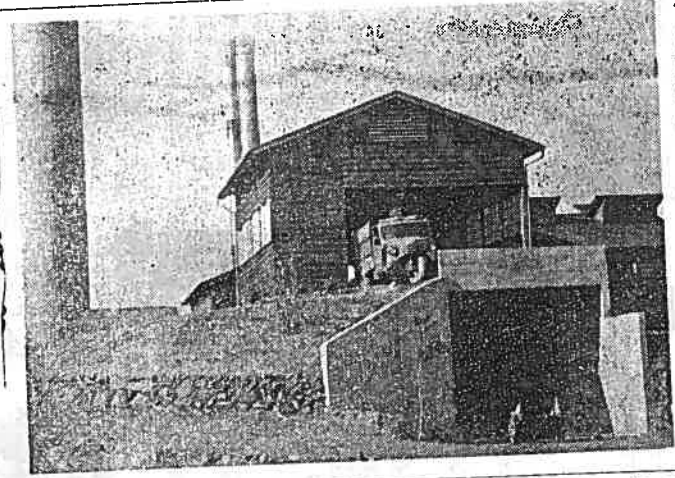
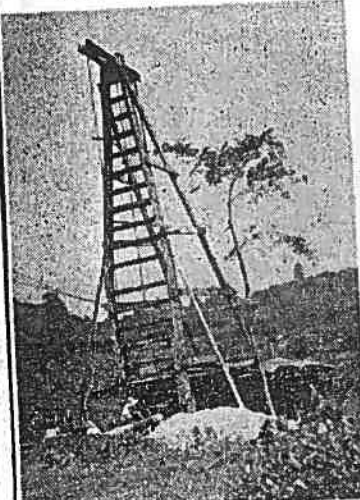
市議会や地元の方々のご協力、起工式を迎えることが出来ました。日本衛生工業や岩本工業の建設事業が、なんの支障もなく着工出来ますこととは、この上ない感激です。これは全国にもまれ



が、増加する一方のごみを処理しきれなくなつたこと、また現在地は住宅地として急速に発展してきたため、場所的にも不適当になつたこと、などの理由で新設に踏み切つたもので、一日25トンの処理能力をもつごみ焼却炉を清掃作業所に併設することにしたわけだ。これは、昭和四十年には一日50トン処理に増設できるように計画され、従来のものよりも改良された、強制通風、自動灰接付の最新式のもので、この余熱で、し尿の消化槽加温用の温水が得られるように設計され、一石二鳥の効果を得ら

市長の挨拶(要旨)

市議会や地元の方々のご協力、起工式を迎えることが出来ました。日本衛生工業や岩本工業の建設事業が、なんの支障もなく着工出来ますこととは、この上ない感激です。これは全国にもまれ



清潔感あふれる構造、外観であるように工夫され、名実共に全国のモデル施設になるだろう、と期待されています。

乳牛定期結核検査
家畜伝染病予防法に基づき、乳牛の定期検査を、乳牛の所有者が巡回しておこないます。

家族そろって健康診断
衛生課では「一年に一度は家族全部が健康診断を受けること」を目標に、全世帯の結核健康診断を実施して、影・ツベルクリン注射を21日までを大淵地区20日の判定によつて陰性者に

施設の説明

- 1 投入口 2 脱臭室 3 投入槽 4 第一消化槽 5 第二消化槽 6 ポンプ及び操作室 7 散布床 8 最終沈澱槽 9 塩素滅菌室 10 ガスタンク 11 塵芥焼却炉 12 自動灰極上装置

写真説明

- ① 清掃作業所水源のさくせん工事
- ② 進入道路建設に活躍するブルドーザー
- ③ 九月二日現地で行われた起工式
- ④ 工事完工の抱負を力強く語る日本衛生工業社長

結核健康診断

大淵地区を巡回

衛生課では「一年に一度は家族全部が健康診断を受けること」を目標に、全世帯の結核健康診断を実施して、影・ツベルクリン注射を21日までを大淵地区20日の判定によつて陰性者に



家族そろって健康診断

一、受けなければならぬ人
① 現在結核で治療を受けている人
② 30歳以上の者
③ 個人宛の通知が届いた場合、個人宛の通知が届いた場合は、衛生課又は支所へ連絡して下さい。

- 三、その他
① 間接撮影の結果、精密検査を必要とする人には、後日郵便で本人宛に通知します。
② 各自の都合で、この会場でも受けられます。
③ 料金は無料です。
④ 日程(間接撮影とツベルクリン注射)
○十六日(日)中野町一、二、八王子町二、大淵第一小学校(10時~4時)
○十八日(火)大久保町二、久保公会堂(10時~12時)
○十九日(水)若松作業所(2時~4時)
○十九日(水)落合町二、落合町三、片倉町二、片倉町三、片倉町四、片倉町五、久保町、三倉町、末広町、三倉南町、法蔵寺前(2時~4時)
○二十日(木)柏原町一、二、三、柏原幼稚園(10時~3時)
○二十一日(金)田中町、西田中町、検町、田中公会堂(10時~3時)
○二十二日(土)大野町二、大野公会堂(10時~3時)
○二十三日(日)未受診者
○二十四日(月)今井町、今井公会堂(10時~3時)
○二十五日(火)未受診者
○二十六日(水)今井町、今井公会堂(10時~3時)
○二十七日(木)鈴川町東、西通り、砂山産生協前(10時~3時)
○二十八日(金)鈴川町三、四、五、鈴川町三鈴木佳久さん方(10時~3時)
○二十九日(土)鈴川町一、二、大昭和クラブ前(10時~3時)
○三十日(日)未受診者(吉原保健所)(10時~3時)

この広報はお読みになったあと、綴りにして保存されると便利です。

私達の街々を、私達の熱と努力で明るい住みよい街にいたしましょう。川やミヅには絶対にゴミを捨てないで下さい。