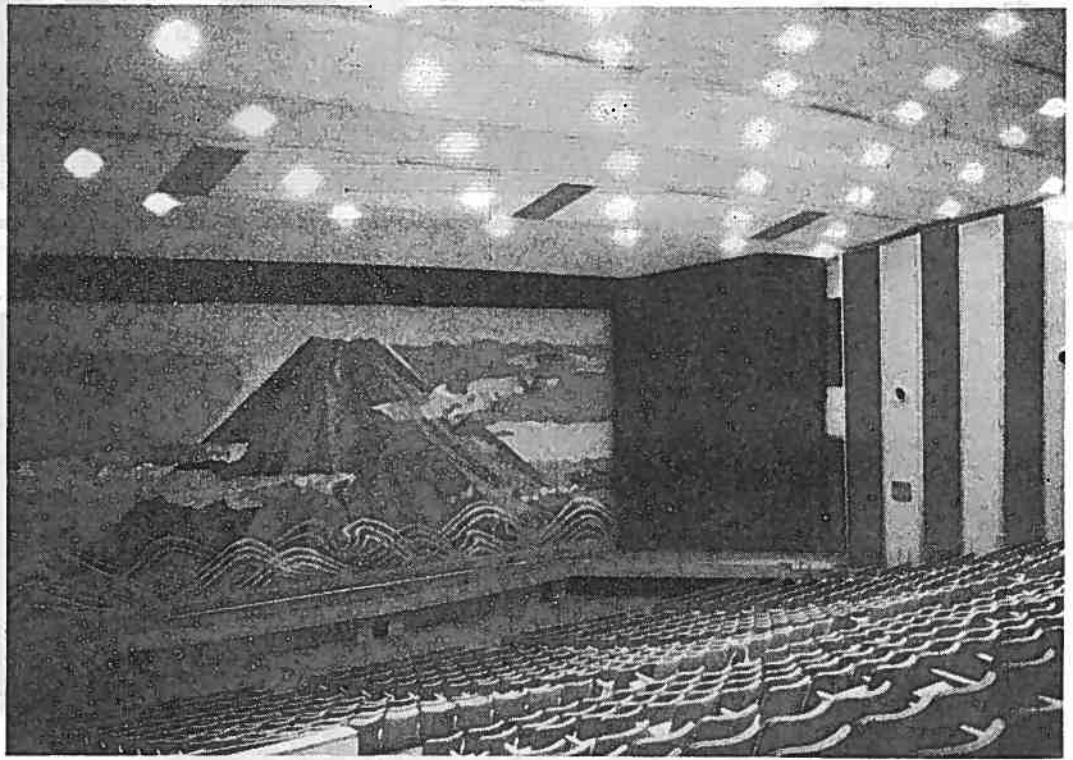
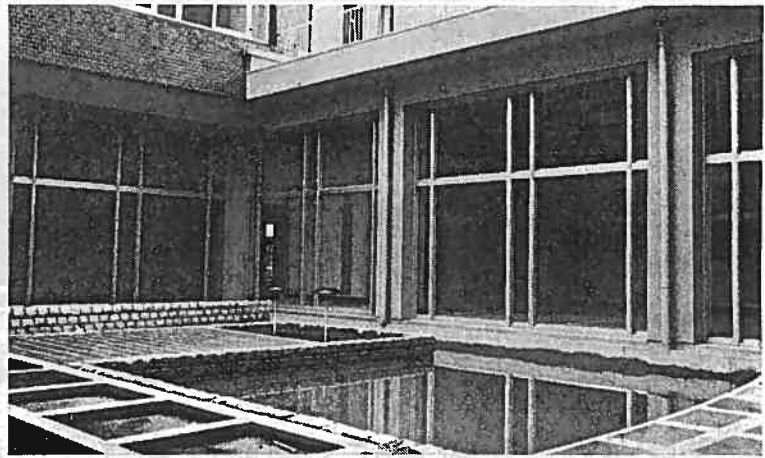


(写真・ホール客席からみたどん帳)



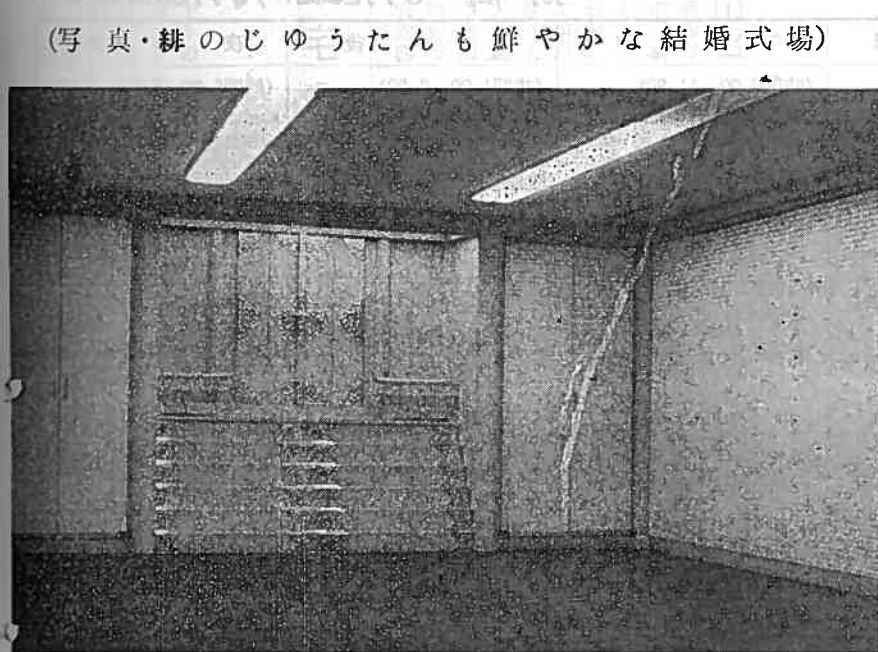
(写真・食堂北側の中庭)



(写真・一階ホワイエから二階の階段を望む)



(写真・ホール客席・固定席 1,008)



(写真・緋のじゆうたんも鮮やかな結婚式場)

富士文化センター 写真集



会議室

なんでも ご相談ください

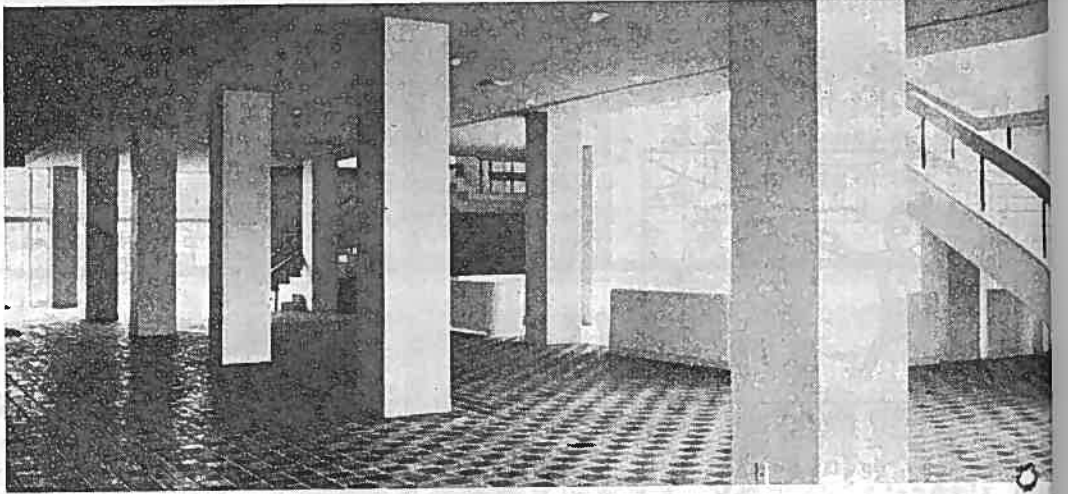
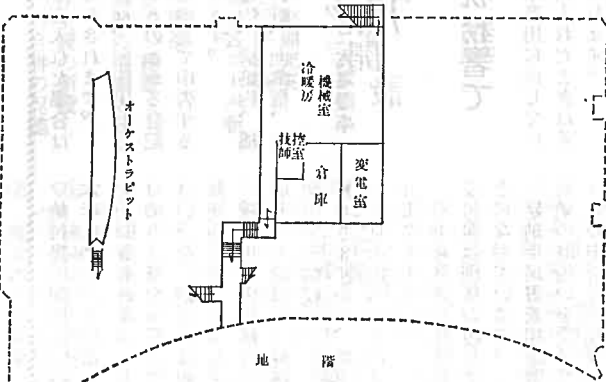
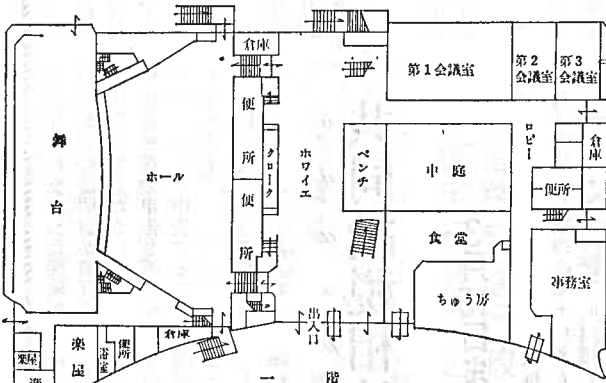
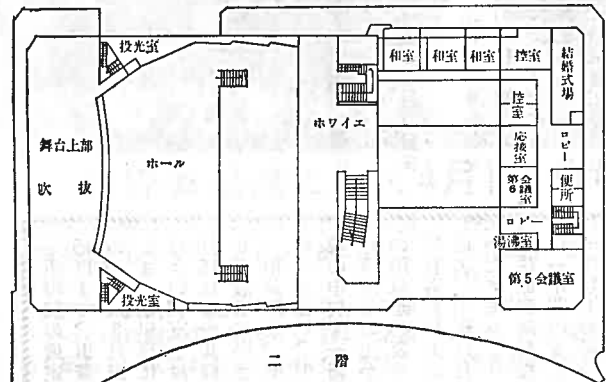
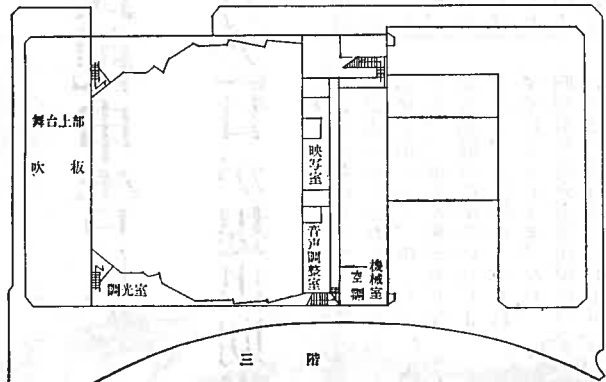
行政監察局および富士市役所市民相談室では毎月10日と25日の2回にわたって定期的に「なんでも相談室」を開設しております。また市役所に対する苦情やご意見、ご要望などあらゆるご相談はお気軽に市民相談室へお出かけ下さい。

昭和41年度中小企業設備近代化資金募集について

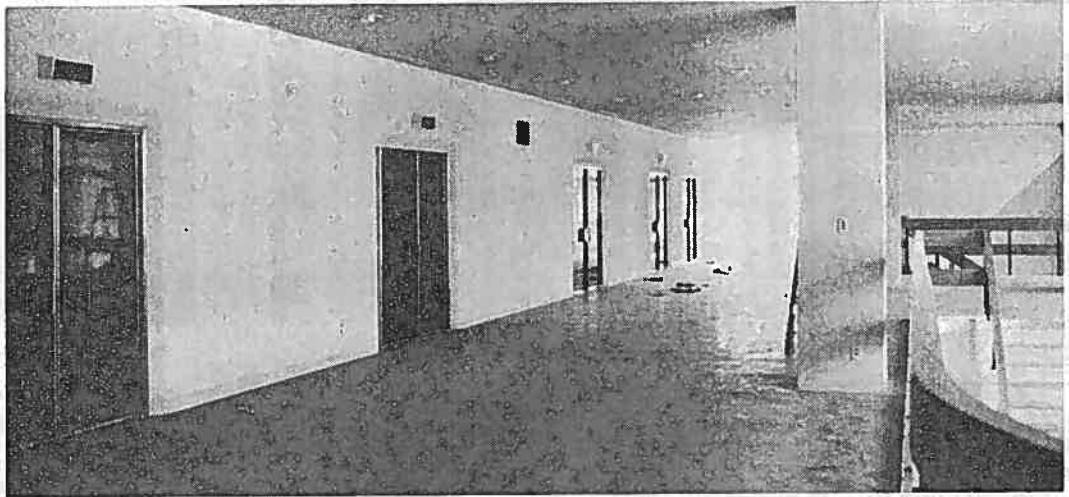
1. 申込受付期間
昭和41年1月5日……昭和41年5月31日
2. 申込者の資格
 - ① 中小企業者（製造業では資本金 5,000万円または従業員 300人以下）で一般の金融ベースに乗り難いもの
 - ② 国から指定された業種に属する企業で指定された設備を購入するもの（40年度の指定業種設備に準ずる）
 - ③ 返済を確実にこなす見込みのあるもの
 - ④ 申請設備の購入契約代金の支払、又は設置を41年9月以前に行つた場合は貸付対象から除外されます
 - ⑤ 貸付前に実施される近代化促進診断を受け
3. 貸付の条件
 - ① 無利子 原則として無担保で連帯保証人3名を必要とする
 - ② 貸付期間5年（返済は1年据置、4年均等年賦償還）なお償還準備金、積立制度も利用できます
 - ③ 貸付額は設備価格の2分の1以内で10万円～300万円まで
4. 申込場所
所定の申請書、診断書に記入のうえ商工会議所又は、経営合理化協会の会員である業種組合、詳しいことは商工会議所にお問合せ下さい。

富士文化センターのあらまし

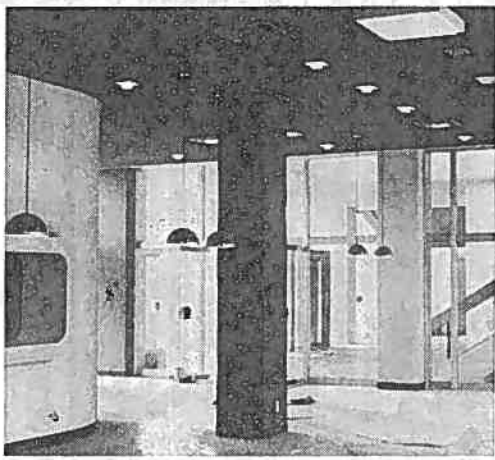
所在地 富士市平垣 279
 敷地面積 6,938 m² (1,920坪)
 建築面積 建坪 2,621 m² (792坪)
 延坪 4,160 m² (1,258坪)
 構造 鉄筋コンクリート鉄骨造
 地下 1 階 地上 3 階



(写真一階ホワイエ)
 (各種の展示会に利用できる)

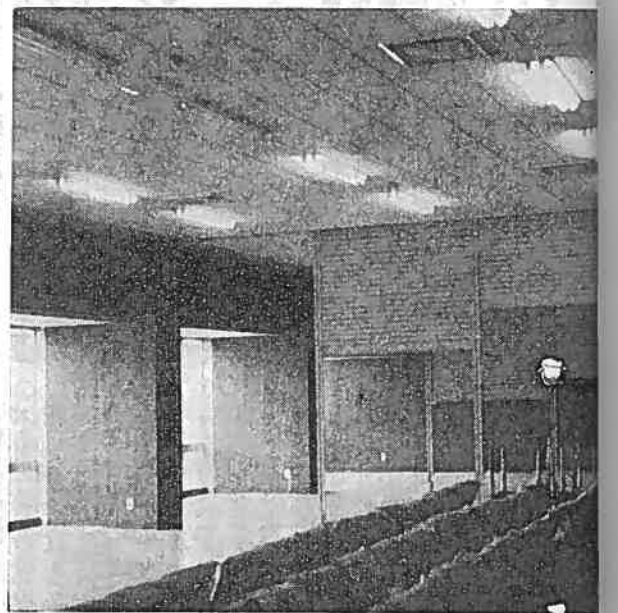


(写真・二階ホワイエ)

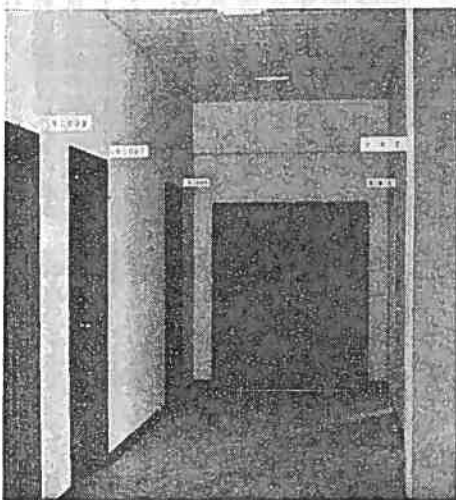


(写真・食堂)

立派に完成した富士



(写真・シャッターで仕切りのできる会議室)



写真・
 (二階会議室に入る中廊下)

固定資産課税台帳を 自由にご覧ください。

縦覧期間 3月1日から3月22日まで (但、日曜、祭日を除く)
 午前 8時30分より 午後 4時30分まで

縦覧場所 富士市役所 税務課

皆さんの土地、家屋、償却資産の価格が決定しました。
 どうぞ、期間内にお忘れなく縦覧におでかけください。

な

静
 毎
 月
 で
 ま
 ら
 せ
 ざ
 い