

全世界に配布

この広報紙は町内自治会を通じ市内の全世界にもれなく配布されております。皆さんの自宅に届かないときは部落の区長または市広報係までお申し出ください。

世帯と人口

面積	30.55平方町
人口総数	54,194人
男	27,790人
女	26,404人
世帯数	11,865世帯

ゴミの問題を解消

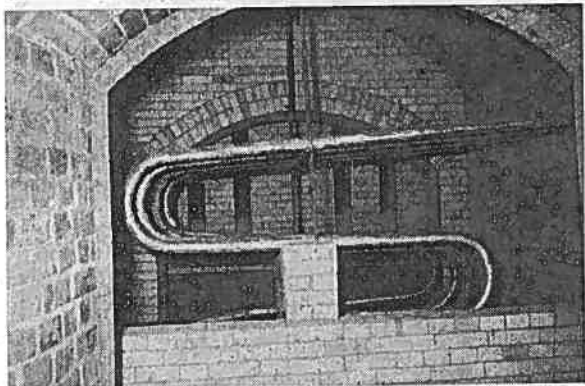
1日30トン処理 じん芥焼却場が完成

市内三四軒屋地先のし尿処理場北側の敷地約5千㎡に立派なじん芥焼却場がここに完成近く本格的な操業に入ることになりました。このじん芥焼却場は工費約9千9百円をもち、新設された岩本式焼却炉で1日30トン(1日8時間操業)のゴミを完全処理することができ、また1日計画収集量および処理対象人口は約6万人となつていますが、将来さらに20トンの炉を増設して1日50トンのゴミを処理する計画も進められております。

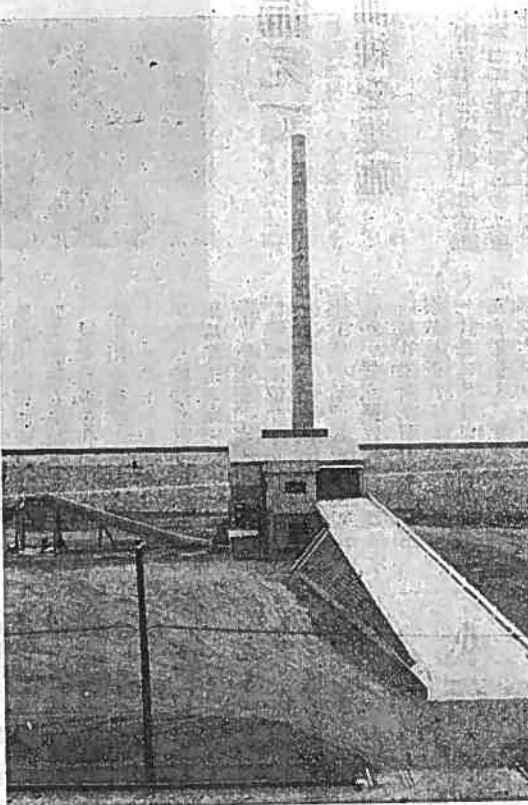
すなわちこのゴミ焼却場の新設にあつては、とくに近年いちはるしい発展を続けている本市にふさわしいものを……というこゝろから岩本式を取り入れ、市内から出るゴミ1日約26トンを処理しようというものであります。

また煙突も高さ地上55メートルの鉄筋コンクリートとし、将来1日50トンのゴミを処理に耐えられるよう設計されており、とくに炉の内部(煙道)には、防じん装置(シャワー)を併設、排煙による公害防止に万全を期してあります。

そこでこの新しいゴミ焼却場が完成したのを機会に市民のみならず、ぜひお願いとして一めん左の下の欄のことがらを守つていただきたいと思つております。



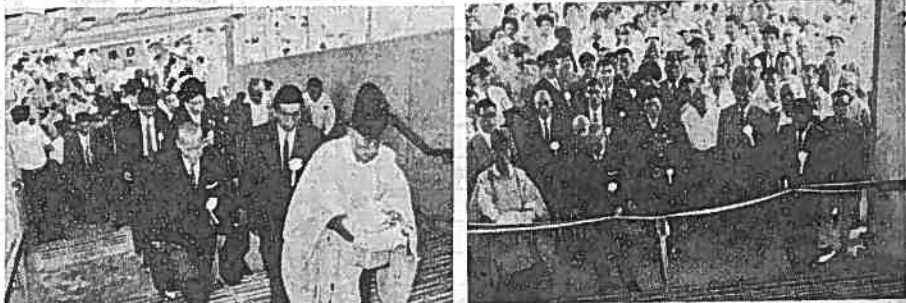
(写真) 右……近くフル運転するゴミ焼却場の全景 上……第2次燃焼室 下……炉の内部



駅南地区の人たちの長い間の念願であつた富士駅南口こ線橋がこのほどようやく完成、8月25日午前10時から漆畑市長、渡辺市議会議長を始め、早田静鉄管理局長ら関係者多数をむかへて盛大なしゆん式をあげ、引続き漆畑市長および早田静鉄管理局長が東側こ線橋出入口に張られた紅白のテープにハサミが入られると、市内十兵衛南の農業、高井亀吉さん、高井三たかさん(82)妻の定三さん(55)妻ゆきさん(52)孫の富弥さん(28)妻幸子さん(28)一家三夫婦を先頭に南口から北口、北口から南口へと渡り、ぞめを行ないました。

合室から駅南に向つて中員5m、長さ45mの鉄橋が昨年9月、新駅舎(線路上)を建設した当初は、乗降口は北口一つで不便を忍んでいたが、この南口こ線橋の閉通によつて駅南地区の人たちは、あの交通地獄といわれる加島フミキリで待たされずたいへん便利になつたとそのよきこびは実に深いものがあるようです。

また、この日は駅南地区では、こ線橋の開通を祝し小中学校児童の旗行列や夜は演芸大会や打上げ花火などをあげ戸ごに日の丸の旗をかかげ祝福しました。



(写真) テープを切る 漆畑市長ら 神主を先頭に 渡りぞめ式

国勢調査は10月1日

調査票10、11欄の記入例

この10月1日には、国勢調査が行なわれます。みなさんのお宅には、9月24日から9月30日までの間に、調査員が市内の全世界をもれなくおうちがいて調査票をくばります。

国勢調査は、なんのために行なわれるのでしょうか、か国や市町村でしている仕事たとえば、住民の保健衛生教育、住宅、都市計画などどんな仕事をするとともに、まず住民の正確な統計が必要になります。国勢調査は5年に一度、正確な人口の統計をつくるため、行政の基礎資料を得るために行なわれるものです。この調査票は、世帯ごと世帯の方に書いていただくことになつております。皆様は調査票に記入するときは、調査票

現在、市では7台の清掃車で市内を走りゴミを集めておりますが、ゴミとセトモノ、ガラス類は区別していただくよう格別のご協力をお願いいたします。

▽家の中のゴミや台所のゴミおよびかん詰の空き容器はゴミ箱へ

▽台所の残飯など水分のあるものは、水をよく切つてからビニール袋か空箱に入れてゴミ箱の外に出しておいて下さい。

▽セトモノ類やガラス類はキケンですからゴミ箱附近の安全な場所へ集めておいて下さい。その日にゴミ集めを行った地域をもう一度、夕刻、セトモノ、ガラス類を集めにまいります。

なお、ゴミやガラス類などを焼くか埋める方法により処分する方ができる場所のある方は、みなさんの手で処分し、明るいきれいなまちにしたいものです。

10. 勤め先、業主などの事業の種類	11. 本人の仕事の種類
野菜栽培(米作) (×農業)	野菜栽培人、農耕者、農耕手伝い 米作
新聞用紙製造業	会社社長、〇〇課長、製紙試験技師 機械しよう紙工、紙仕上検査工、ボイラー運転士
製紙機械部分品製造業	製図工、金属旋盤工、金属溶接工 金属プレス工、製紙機械部品組立工
生菓子製造小売業	生菓子製造職人、菓子販売人
国有鉄道業	駅長、駅手、出札掛、改札掛 ×駅員
病院(医院)	病院長、内科医師、外科医師、看護婦(見習) 受付事務員、栄養師、まかない婦 ×医師

—行政相談委員を活用しましょう—

ところで、皆さんのうちには、お役所の仕事について色々苦情や不満をお持ちの方が多くと思いますが、こういう時、そういう皆さんの不平不満を受けて解決して行くために設けられたのが行政相談委員の制度なのです。

行政相談委員へ相談されたことは、静岡行政監察局へ廻されます。行政監察局はそれを検討の上、関係の役所に対し、皆さんの苦情を伝え、解決をして行くことになつております。

当地では次の方が行政相談委員として行政管理庁から委嘱され、以上のような皆さんの生活と非常に関係の深い仕事をしています。皆さんの生活をゆたかにするために、どうぞお気軽に行政相談委員をご利用ください。

相談は一切無料で、秘密は厳守します

住所 富士市本市場126 静岡県行政監察局
行政相談委員 氏名 佐野道江 富士市役所市民相談室