

# ふじ 広報

(毎月1日発行)

## (1) 人口の動き

人口総数	47,580	男	23,925
世帯数	9,476	女	23,655
転入	241	出生	80
転出	171	死亡	26
婚姻	26	離婚	6
		死産	15

(昭和36年8月1日現在、住民登録による)

## ふだんの心構えが大切

ここでも台風シーズンがはじまりました。雨か風か……日本のごく大抵の島の風とを襲うのです。一昨年(昭和三十四年)は伊勢湾台風によって建設省所管の公共土木施設の被害だけでも八千二百余億円にのぼる被害を受けたといわれています。

災害は忘れた頃ところが来ないといわれています。いつ大きな災害がやってくるかわかりません。台風期に備えて私たちは常に十分な心構えをしておくことが大切です。

## 備えあれば憂いなし

### まず ニュース を聞く

## 災害予防対策

まずラジオ、テレビ等で台風の動きを聞くこと。  
これによって台風の進路、風速、雨量などを知り、被害が予想されるような注意報が出たときは、状況に応じた準備対策をたてなければなりません。私たちの心がけ一つで災害を最小限度に抑えることができます。

注意報が出た各家庭ではぜひ次のことを実行してください。  
①雨戸、ガラス戸、壁、煙突などを点検し、吹きぬかれるおそれのあるところは板やかんぬきで補強する。  
②軽い屋根やカラは飛ばされるから木材や石などで押さえるか、ルキにしぼる。  
③家のまわりの排水口や下水口を

## 最悪の場合は

### 避難場所へ避難する

## 避難所の開設

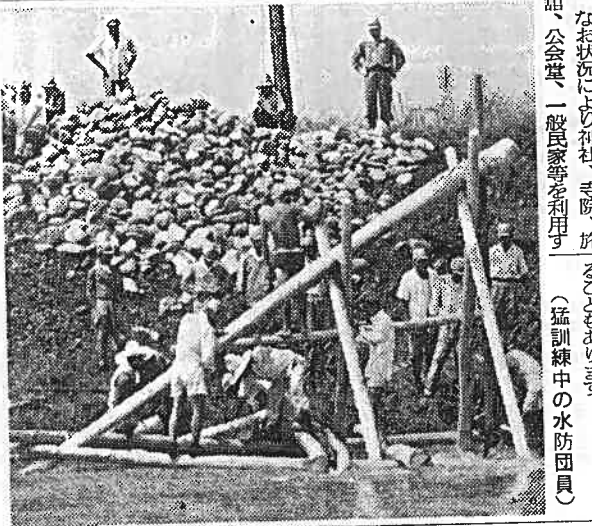
ガケの上や下、堤防、海岸近くに住んでいる人たちは、最悪の状況が予想されるときは、まず避難してください。このように避難所は、避難命令が出される前から、避難所は、災害のため現に被害を受け、また受けおそれのある者、避難しなければならぬ者、個人住宅を除く建物の全般におよびはつぎを設けてください。

## 建物に防火管理者を

### 消防設備の基準も統一

昨年の第三十四回国会で消防法の一部が改正され、この四月一日から実施されています。今回の改正点は「防火管理員」を「防火管理者」とし「消防設備等の基準」が制定されたことです。では次にその概要をお知らせします。

防火管理者  
映画館、学校、工場、旅館、病院など五十人以上の者が出入りする建物に、防火管理者を置く。防火管理者は、消防本部に届け出なければならぬ。今までの「防火管理員」は、来年度の三月三十一日まで、来年度の三月三十一日まで



おもな気象警報と種類

種類	基準
暴風雨警報	平均速度が内陸地方で20m/s、沿岸地方で23m/sをこえ、降雨を伴い重大な災害が起こるおそれがあると予想される場合。
大雨警報	日雨量が平野部で150mmをこえ、山間部で200mmをこえ重大な災害が起こるおそれがあると予想される場合。
洪水警報	大雨、長雨、融雪などの現象により河川の水が増し、そのために堤防、ダムに損傷を与えるなどにより重大な災害が起こるおそれがあると予想される場合。
波浪警報	風浪、うねりなどにより重大な災害が起こると予想される場合。
高潮警報	台風などによる海面の異常上昇により重大な災害が起こると予想される場合。

## おもな気象注意報と種類

種類	基準
風雨注意報	平均風速が内陸地方で毎秒13m、沿岸地方で毎秒16mをこえ、並雨以上の雨を伴い被害が予想される場合。
強風注意報	平均風速が内陸地方で19m、沿岸地方で毎秒16mをこえ主として強風による被害が予想される場合。
大雨注意報	日雨量が平野部で50mm、山間部で80mmをこえ被害が予想される場合。
洪水注意報	大雨、長雨、融雪などの現象により河川の水が増し、そのために堤防、ダムに損傷をあたえるなどにより重大な災害が起こるおそれがあると予想される場合。
高潮注意報	台風などによる海面異常上昇により災害が起こると予想される場合。

## 気象警報と注意報

気象によつて災害の発生が予想される場合は気象台や測候所から、はるばるの電報が送られてきます。この電報が気象警報や注意報です。気象警報は、大抵の災害を知らせるもので、注意報は、被害が予想されるおそれがある場合に発せられるものです。注意報は、被害が予想されるおそれがある場合に発せられるものです。注意報は、被害が予想されるおそれがある場合に発せられるものです。

- △注意報
- △風雨注意報
- △大雨注意報
- △高潮注意報
- △洪水注意報
- △波浪注意報
- △津波警報

## 消防団長に

### 加藤氏昇任

富士市消防団長米山若雄氏の死去に伴い、後任団長を関係者間で選出されました。このほど副団長の加藤雅雄氏(52)を新団長に昇任することにきまり、八月二十五日午後五時から市役所広場で全消防団員を集め、団長の任命式を行いました。

加藤新団長は市川原宿に住み、消防歴は昭和七年消防団に入団以来、二十九年に副団長、三十五年から団長代理となり一貫して消防に奉仕しています。

## 大火見舞

青森県八戸市長から「当市の大火にあつては、いろいろの温かい御物言いをいただきありがとうございます。さういふお見舞をいただき、感謝に堪えません。皆さんが寄せてくださった金品は、皆さんの温かいお心にもおかげさまで復興計画も成り、被災者一同ともに「禍いを転じて福となす」の意気をもつて建設に励んでまいります。

どうぞ、これからもいろいろの援助と指導をください。よろしくお願い申し上げます。

## 公明選挙の

### コント募集

選挙の実態は、皆さんの金がかかり、買収、買収などの悪徳選挙が多く不明朗なものです。こういうふうな選挙から立派な正しい政治を期待するならば、公明な選挙が行なわれるように候補者自らに選挙人の選挙に対する反省と自覚を促すための小話(コント)をつぎの要領で集めてお送りください。多数応募して下さいます。締切は九月五日まで。

◇応募規定  
上品で軽妙でピリットつわさびのきいた調子に富んだもの、字数は千字以内(自作のこと)

◇送先の先  
東京都平代区日比谷公園市政会館内公明選挙連盟宛  
1原稿には住所、氏名、職業、年齢、男女別を記入すること  
2応募作品はお返し致しません  
◇賞金  
一等三万円 一人  
二等五万円 二人  
三等五万円 五人  
佳作 千円 十人

◇発表  
十月十日新聞、ラジオ放送などで発表します。

**建築確認申請**  
(建築届)  
として下さい

建物を建築する場合に必ず

**タバコ消費税は**  
市税の中約6%を占め  
市の大きな財源になっています

**陸海空 自衛官採用**  
受付期間 10月10日まで  
詳細については市民課へお問合せ下さい