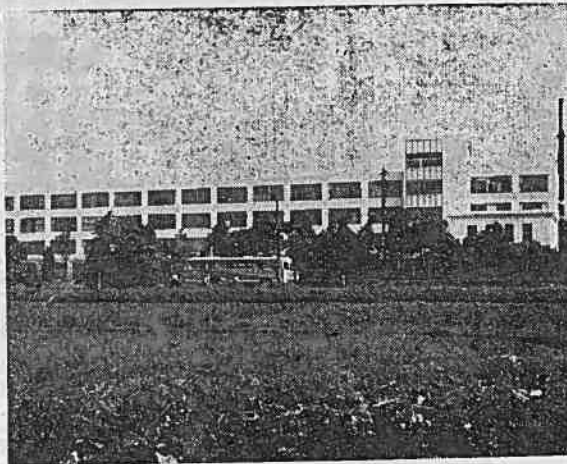
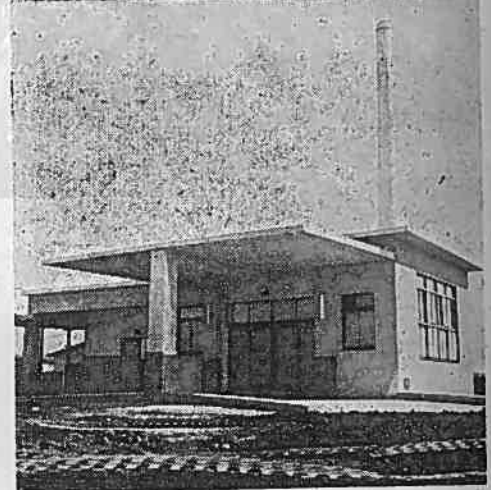


鉄筋三階の岩松小学校



総合医療センター市立富士中央病院



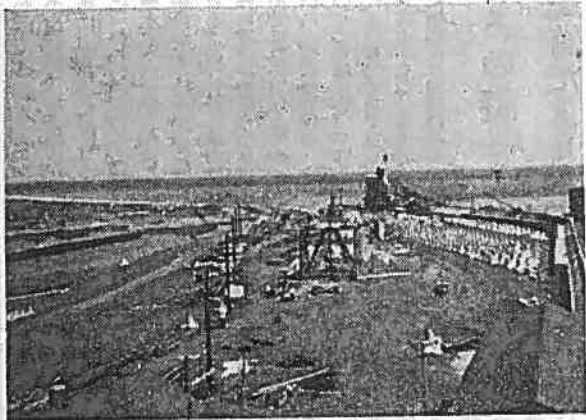
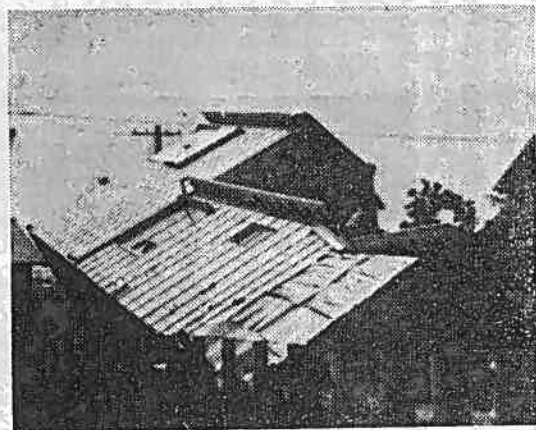
富士市鷹岡町火葬場



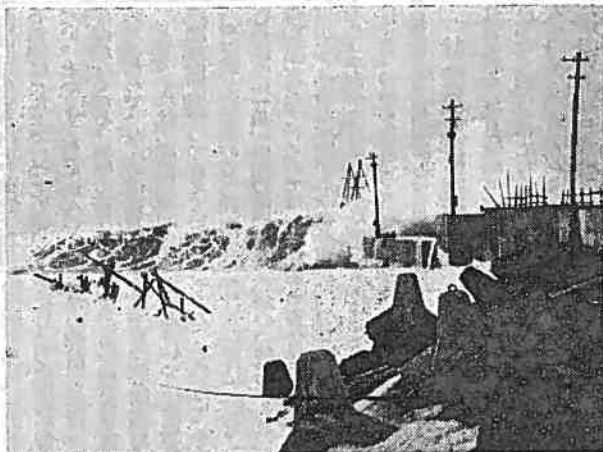
七号台風ツメ跡

(上) 全壊した非住家

(下) 横倒しになった美容院



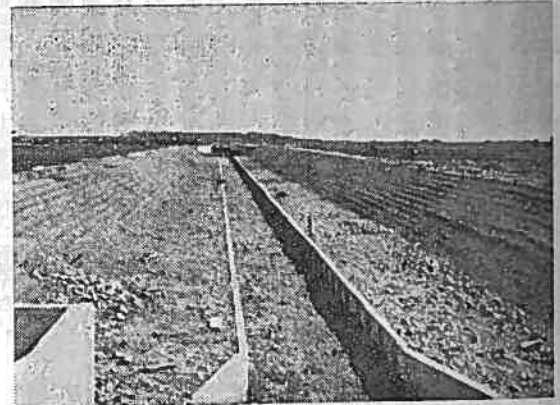
完成めざす田子浦港



七号台風で荒狂う田子浦港



市立藤原保育園



富士川用水建設事業



操業開始の旭化成富士工場

昭和三十四年師走は一年の反省をする月でもあり、また気さわしい中にもこの一年間の歩みが断片的によみがえつてきます。ここに暮れゆく昭和三十四年を静かにふりかえつてみましょう。

○……本年は市長の施政方針とおり五大事業の早期実現をはかるため田子浦港ならびに旭化成富士工場周辺の道水路の整備をはじめ富士川用水建設事業、富士鷹岡町立体育館、富士鷹岡町立図書館等が着々と実行に移されております。

◆富士市鷹岡町火葬場  
まず本年完成をみました公共施設は富士市と鷹岡町が共同で同町馬見塚に近代施設をほこる鉄筋コンクリート建が完成いたしました。

◆富士市鷹岡町火葬場  
昭和三十四年師走は一年の反省をする月でもあり、また気さわしい中にもこの一年間の歩みが断片的によみがえつてきます。ここに暮れゆく昭和三十四年を静かにふりかえつてみましょう。

○……本年は市長の施政方針とおり五大事業の早期実現をはかるため田子浦港ならびに旭化成富士工場周辺の道水路の整備をはじめ富士川用水建設事業、富士鷹岡町立体育館、富士鷹岡町立図書館等が着々と実行に移されております。

◆富士市鷹岡町火葬場  
まず本年完成をみました公共施設は富士市と鷹岡町が共同で同町馬見塚に近代施設をほこる鉄筋コンクリート建が完成いたしました。

◆富士川用水建設事業  
昭和三十四年度より着工した同事業は総工費十三億八千九百万円をもつて昭和三十四年度完成をめざし、鋭意進行が行われております。

◆富士川用水建設事業  
昭和三十四年度より着工した同事業は総工費十三億八千九百万円をもつて昭和三十四年度完成をめざし、鋭意進行が行われております。

◆富士川用水建設事業  
昭和三十四年度より着工した同事業は総工費十三億八千九百万円をもつて昭和三十四年度完成をめざし、鋭意進行が行われております。

### 昭和三十四年を顧みて

去る八月十四日富士市を襲った台風は近年来になく大きな台風の市内の住家および非住家の倒壊をはじめ農作物被害、橋梁、道路の欠損など約五億円のほろ損を出しました。

このほか市内南本田に待望の市立藤原保育園が完成しました。又現在富士鷹岡町立体育館、富士鷹岡町立図書館の増設等を鋭意進行中であり、このほか、かくて昨年より今年、このように来年へと一層躍進の道を歩みつつある本市の将来に明るい希望をもち、昭和三十四年より三十五年にかけての計画をおきまします。

**火災を発見した時は**  
「すぐ電話で「火事」と「火事」と呼んで下さい。」

電話局では「火災通報電話」ですぐ消防団本部へつないでくれます。出ましたら簡単に火災の発生場所と状況をお知らせ下さい。

その他のお問合せは  
**電話「一三八〇番」**  
消防団本部へお願い致します。

**自衛官募集**  
(二等陸海空士)

男子は皆競争の激しい社会で働く運命を担っています。長い一生には予期しない障害が行く手をばねます。これを突破する能力、気力、体力の養成は青年時代が一番です。その方法は団体訓練であり、その体験をつむ生活は自衛隊が最適と云えます。このような体験によつて能力、気力、体力を作り新しい町造りの中堅として奮起を望みます。

♫ 男は決心 ♫

先ず体験  
志願の申込は富士市役所総務課へ  
◎ 志願受付期間 一月十四日まで(木)  
◎ 資格 年齢 満十八才以上二十五才未満の者(昭和三十五年三月一日現在)  
◎ 試験 簡単な常識について(一月十七日から一月三十一日の間)  
◎ 採用 昭和三十五年三月下旬から逐次

**給水装置凍結 対策のお知らせ**

本年も冬期にかけて寒波襲来による給水装置の凍結事故の発生が予想されますので、これが対策として左記の御処置をなさるようお願いいたします。

- 一、ラジオ、新聞などで寒波襲来の手報があったときは、翌朝の予備水を御用意下さい。
- 二、露出パイプは必ず厚巻きを又はその方法で保温して下さい。
- 三、量水器の露出しておるものは取り敢えず一時シロ又はワラ等をかぶせて保護して下さい。
- 四、凍結した場合蛇口は下から湯
- 五、二、及び三については、相当な厚巻き又は養生を要するものを見かけるので、もう一度見なおして下さい。(水道課)

職員一同