

充實する学びの窓

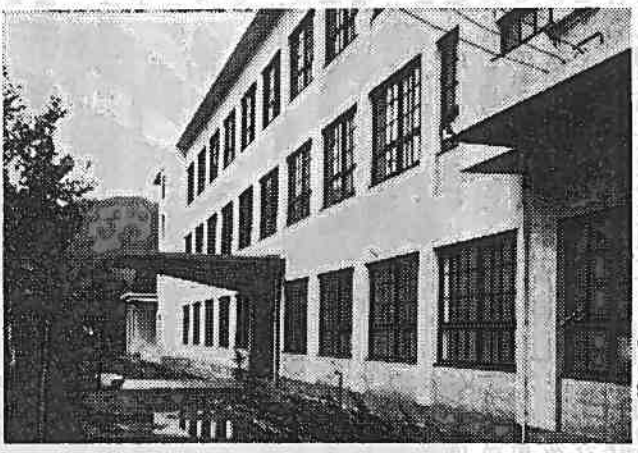
岩松小学校完成 鉄筋三階

5月20日 竣工式終る

鉄筋コンクリート二階建ての市立岩松小学校の新校舎が完成をみたので五月二十日同校で竣工式を挙行しました。

同校は総工費三千八百七十万円をもち、昭和三十三年九月三日第一期工事に着手して以来、引続き昭和三十三年四月一日第二期工事を進め、この間を一新した内外共に完備を誇る近代校舎が完成しました。

校舎は二、二期工事を合せ鉄筋三階建て七百九十六坪余で普通教室十四、特別教室五室のほか管理室校長室、職員室、衛生室、放送室更衣室、宿直室、小使室など、また各教室には、従来の平面黒板を廃し新たに凸面黒板などを採用するといった明るいモダン校舎でもあります。



完成した岩松小新校舎

申込は六月末日

増改築資金の貸付

昭和三十四年度増改築資金の貸付および受付は市内の金融機関で取扱っておりますが、融資を受けようとする方は六月三十日までに申込んで下さい。

△受付期間 四月十七日から六月三十日まで

△増築の融資

1 受付機関「金融機関」

2 貸付の条件

(1) 融資面積 七平方メートル(約二坪)以上三〇平方メートル(約九坪)未満

(2) 貸付金額 増築する住宅部分の標準建設費の七割以内

(3) 利率 年五分五厘

(4) 償還 元金均等払込方式(当分の償還金は一月約三、〇〇〇円程度)

△増築の要件

(1) 既存住宅の敷地内に増築し増築によって住宅部分の床面積

を増加すること。

(2) 既存住宅の住宅部分の延坪数を含めて増築後の二戸当り床面積が二〇平方メートル(約九坪)以下であること。

(3) 申請書に必要書類を添付し、(都市計画課)に提出すること。

(4) 申請書に必要書類を添付し、(都市計画課)に提出すること。

(5) 申請書に必要書類を添付し、(都市計画課)に提出すること。

(6) 申請書に必要書類を添付し、(都市計画課)に提出すること。

(7) 申請書に必要書類を添付し、(都市計画課)に提出すること。

(8) 申請書に必要書類を添付し、(都市計画課)に提出すること。

(9) 申請書に必要書類を添付し、(都市計画課)に提出すること。

(10) 申請書に必要書類を添付し、(都市計画課)に提出すること。

(11) 申請書に必要書類を添付し、(都市計画課)に提出すること。

(12) 申請書に必要書類を添付し、(都市計画課)に提出すること。

(13) 申請書に必要書類を添付し、(都市計画課)に提出すること。

(14) 申請書に必要書類を添付し、(都市計画課)に提出すること。

富士中にプール建設

完成予定は7月20日

富士中にプールが市立富士中学校と岩松中学校にそれぞれ建設されることになりました。

同校はかねてより学校内にプールを建設するためPTAが中心に学校当局側と協議を重ねてきました。

このほど漸く実現したものの工事には着手、突貫工事が行なわれていますが、プールともなれば七月二十日の予定。

△富士中プール

同校のプールは日本水泳連盟の公認を得ようとするもので、長さ五十米、巾十三米、水深は

一、五米から二、五米、工費は約三百五十万円と見込まれて

います。プールは、長さ五十米、巾十三米、水深は一、五米から二、五米、工費は約三百五十万円と見込まれて

います。プールは、長さ五十米、巾十三米、水深は一、五米から二、五米、工費は約三百五十万円と見込まれて

います。プールは、長さ五十米、巾十三米、水深は一、五米から二、五米、工費は約三百五十万円と見込まれて

います。プールは、長さ五十米、巾十三米、水深は一、五米から二、五米、工費は約三百五十万円と見込まれて

います。プールは、長さ五十米、巾十三米、水深は一、五米から二、五米、工費は約三百五十万円と見込まれて

います。プールは、長さ五十米、巾十三米、水深は一、五米から二、五米、工費は約三百五十万円と見込まれて

います。プールは、長さ五十米、巾十三米、水深は一、五米から二、五米、工費は約三百五十万円と見込まれて

市内 中学懇談会

この第一回会合が去る十四日、富士中で催された。参加者は市教委から酒田教育長と堀川指導長、中野校長、校長、教頭、教諭十三名、富士高から式守校長と青沢教頭、佐野教務課長、天野生徒課長と中山、平岩両教諭。

酒田教育長からこの懇談会の趣意について話し、市内の中学生の生活指導から見た富士高生の生活について平岩教諭は、一年担当主任としての立場からそれぞれ感想や意見の交換があった。

式守校長からは、校長、教頭、教諭十三名、富士高から式守校長と青沢教頭、佐野教務課長、天野生徒課長と中山、平岩両教諭。

酒田教育長からこの懇談会の趣意について話し、市内の中学生の生活指導から見た富士高生の生活について平岩教諭は、一年担当主任としての立場からそれぞれ感想や意見の交換があった。

式守校長からは、校長、教頭、教諭十三名、富士高から式守校長と青沢教頭、佐野教務課長、天野生徒課長と中山、平岩両教諭。

新生活運動は 蚊と蠅の駆除から

住みよい生活環境を作り快適な文化生活を営む事は人類永遠の理想であるばかりでなく、ひいては公衆衛生の発達となり疫病を予防し我々の生命を延長する事は偽りのない事実である。最近婦人会、青年団等において盛んに新生活運動が行われているようですが、是非その第一課に蚊と蠅の駆除の問題を挙げて欲しい。

蚊やハエの駆除は今が最もよい時期です。自ら進んでのハエの発生時期は六月、八月が最も多い(やま)蚊も出始める時です。今月、来月中に必ず一回以上実施して下さい。駆除計画は区長さん衛生指導員の方と相談して市衛生課へ申し込んで下さい。そこでばらばらの駆除では効果が上がりません。赤痢がその原因とされています。夏の伝染病予防のためにも是非ハエの駆除を急いで下さい。

△蚊を、河川や道端に捨てないで下さい。

今年新しくゴミ集荷用の三輪車を導入致しました。全部で三百台になりましたので今までの様に汚れたゴミを捨てて下さい。川や道端に捨ててはなりません。風が吹けば紙屑等が散らばります。また、ゴミの発生源になります。必ずハエの発生源になります。

富士二小に 特殊学級

市立富士第二小学校内に特殊学級が設けられることになりました。これは、知的障害のある児童を受け入れるための措置です。

この特殊学級は、五月二十日に開校式が行われ、現在授業が始まっています。この学級の児童は、通常の学級とは異なり、個別の指導を受け、自分のペースで学習を進めます。

この措置は、児童の個性を尊重し、教育の機会を均等に与えるためのものです。関係者からは、児童の成長を願う声が多く聞かれています。

お互いを守る 正しい水道の使い方

夏を迎え水道使用の激しい季節となり、水不足の心配がなされる場合があります。正しい水道の使い方を心がけ、お互いを守るために努力しましょう。

1. 蛇口を絞ったままにせず、必要な分だけ水を流す。

2. 洗面、洗濯、掃除など、水を大量に使う作業は、バケツなどを使って水をためて行う。

3. 風呂の水は、洗濯や掃除に再利用する。

4. 庭の水遣いは、朝早くまたは夕方遅くに実施し、蒸発を防ぐ。

5. 漏水のチェックを定期的に実施し、修理を早急に行う。

6. 節水器具の導入を検討する。

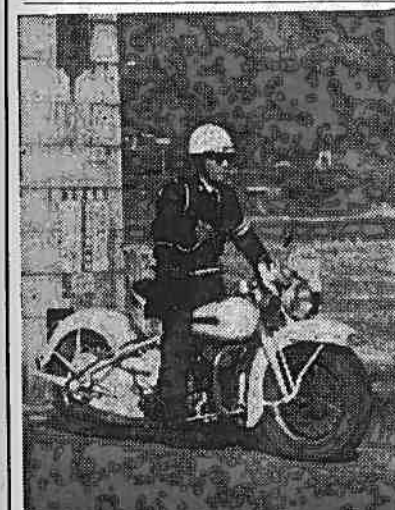
7. 水道料金の納付は、必ず期限内に行い、滞りなく支払う。

白バイがお目見得

白バイの運転は危険な行為であり、交通事故の大きな原因の一つです。白バイの運転を止め、安全な交通環境を築きましょう。

白バイの運転は、スピードを出しすぎて、ブレーキが効かなくなり、事故のリスクが高まります。また、白バイの運転は、周囲の交通の流れを妨げ、他のドライバーに迷惑をかける行為です。

白バイの運転を止め、安全な交通環境を築きましょう。白バイの運転は、自分自身だけでなく、他のドライバーの安全にも脅かす行為です。白バイの運転を止め、安全な交通環境を築きましょう。



交通事故防止に一役

交通事故の防止には、ドライバーの意識の向上と適切な運転が不可欠です。交通事故防止の一役を担い、安全な交通環境を築きましょう。

交通事故の防止には、ドライバーの意識の向上と適切な運転が不可欠です。交通事故防止の一役を担い、安全な交通環境を築きましょう。交通事故の防止には、ドライバーの意識の向上と適切な運転が不可欠です。交通事故防止の一役を担い、安全な交通環境を築きましょう。

「癌」無料相談所設置

がんの早期発見と治療の重要性が認識されています。無料相談所を設置し、がんに関する疑問や不安を解消し、適切な医療機関を紹介しましょう。

がんの早期発見と治療の重要性が認識されています。無料相談所を設置し、がんに関する疑問や不安を解消し、適切な医療機関を紹介しましょう。がんの早期発見と治療の重要性が認識されています。無料相談所を設置し、がんに関する疑問や不安を解消し、適切な医療機関を紹介しましょう。

「癌」無料相談所設置

がんの早期発見と治療の重要性が認識されています。無料相談所を設置し、がんに関する疑問や不安を解消し、適切な医療機関を紹介しましょう。

がんの早期発見と治療の重要性が認識されています。無料相談所を設置し、がんに関する疑問や不安を解消し、適切な医療機関を紹介しましょう。がんの早期発見と治療の重要性が認識されています。無料相談所を設置し、がんに関する疑問や不安を解消し、適切な医療機関を紹介しましょう。