

# 伸びゆく富士市

(その一)

## 主要事業の概要

### 富士—鷹岡線の跨線橋建設

都計路工事のうち富士鷹岡線はこの立橋部分は延長三百六十七メートル、鷹岡線は延長三百七十四メートルのうち七十九メートルの取付部分はコンクリート橋とし、延長六百六十三メートルのうち同じく七十九メートルはコンクリート橋を以て取付け、中間部延長二百九十九メートルの間を鋼脚十七脚を建設し、この上にP、Sコンクリート桁を架け渡し表面をコンクリート舗装する。

更に道路敷は立橋区間を十八メートルとし上部は十メートルとなり下部は左右に巾四メートルの副道を取付け、また平地地先(三平庄)前までの延長約五百五十五メートルは、前までの延長で残り三分の一の二千六百六十九メートルは巾十一メートルにして路面

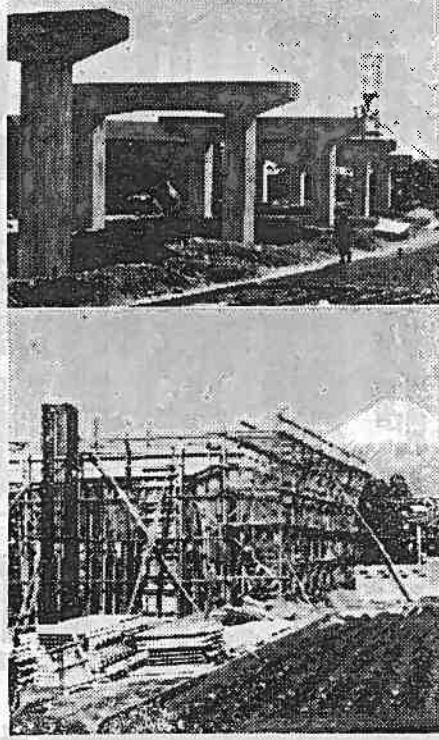
商店の定休日  
 商店を営んでいる者、そこに勤めている従業員もみんな揃って休日を楽しみたい、いままでから

### 成年にバツクル贈る 前途に幸あれと祝福

富士市の成人式は例年通り一月十五日午前九時より市立富士中学校体育館で来賓多数の列席を得て盛大に挙行された。今回の成人者は七百二十名(男子三百六十七名、女子三百五十五名)であった。

式次第は、まず、富士市から成人式を終了したと、富士市から成人者にそれぞれ記念品として

審査日決る  
 バイクの審査日決る。審査員は、富士市警察署管内において、毎日一件の割合で発生している、尊い人命や財産が、おしむなうはわれている現状です。警察としては事故防止対策をたて、皆様の協力のもとに事故防止を努力しておりますが、現状はむしろ増加の一途をたどる減少の兆は見受けられません。もちろん交通機関の急激な発達も、このことから



突貫工事中の立体橋建設

公証制度を知りたいか？公証制度とは、公証人が一般人の依頼を受けて民事上の契約その他について証書を作成する制度である。公証人がその仕事をすることを公証人役場である。

問 それでは公証人とは何人か？

答 判事、検事、法務局長、弁護士等の法律専門家の中から法務大臣が任命された者が公証人となる。

問 公証人にも公務員ですか？

答 そうです。ですから公証人の作る証書を公正証書とい

### 公証制度について

公証制度を知りたいか？公証制度とは、公証人が一般人の依頼を受けて民事上の契約その他について証書を作成する制度である。公証人がその仕事をすることを公証人役場である。

問 それでは公証人とは何人か？

答 判事、検事、法務局長、弁護士等の法律専門家の中から法務大臣が任命された者が公証人となる。

問 公証人にも公務員ですか？

答 そうです。ですから公証人の作る証書を公正証書とい

### 3月伊東競輪 富士市単独開催

富士市は三十三年度の競輪事業にも進捗が認められ、由緒長い伊東競輪を熱海市と共同主催で開き九千九百九十万円を売上として、今年度更に富士市は引続き三月伊東競輪を単独で開催することになりました。

開催日は前記が二月二十八日と三月一日、二日、三日、四日、五日、六日の六日間開催されます。

富士市の競輪事業は、伊東競輪三十三年度開催以来六回(うち単独一回、共催四回)を伊東競輪で行ない、売上は六億三千二百余万円の売上高をあげています。

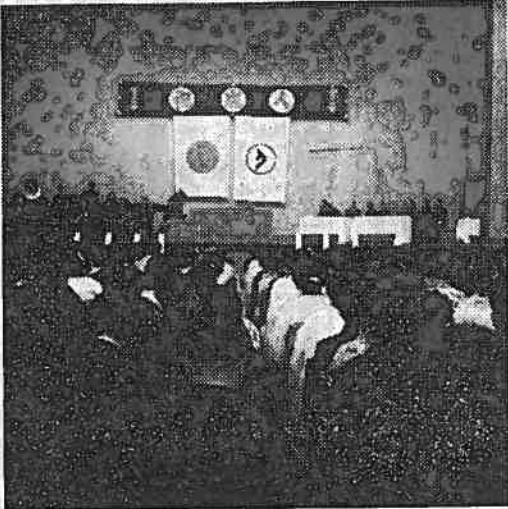
伊東競輪は、三月一日、二日、三日、四日、五日、六日の六日間開催されます。

### 危険な無免許運転

#### まづ交通秩序の確立

よっぽう無免許運転が横行し、無免許運転で人身に被害、など毎日朝刊の新聞紙上に交通事故が報道されない日はないくらい激増してまいりました。

富士市警察署管内において、毎日一件の割合で発生している、尊い人命や財産が、おしむなうはわれている現状です。警察としては事故防止対策をたて、皆様の協力のもとに事故防止を努力しておりますが、現状はむしろ増加の一途をたどる減少の兆は見受けられません。もちろん交通機関の急激な発達も、このことから



### 五湖 富士市から

#### キャラバン隊 関西へ宣伝

富士市観光協会は今年もまた富士山麓電線長と共催で来る、月十訪しながら、富士市湖のべりは富士市から、と宣伝、観光客を富士市に呼びこむことを目的として、富士市観光協会は今年もまた富士山麓電線長と共催で来る、月十訪しながら、富士市湖のべりは富士市から、と宣伝、観光客を富士市に呼びこむことを目的として、

危険な無免許運転

① 無免許運転	三十三年度 三十三件
② 歩行者の正しくない歩行	三十三年度 一九九件
③ 道路に物を放置したり道路で作業すること	三十三年度 一四九件
④ よつばらの運転	三十三年度 七件
⑤ 右左折不備	三十三年度 四八件
⑥ 追越不備	三十三年度 三三件
⑦ 追越不備	三十三年度 一九九件
⑧ よつばらの運転	三十三年度 七件
⑨ 右左折不備	三十三年度 四八件
⑩ 追越不備	三十三年度 三三件
⑪ 追越不備	三十三年度 一九九件
⑫ よつばらの運転	三十三年度 七件
⑬ 右左折不備	三十三年度 四八件
⑭ 追越不備	三十三年度 三三件
⑮ 追越不備	三十三年度 一九九件
⑯ よつばらの運転	三十三年度 七件
⑰ 右左折不備	三十三年度 四八件
⑱ 追越不備	三十三年度 三三件
⑲ 追越不備	三十三年度 一九九件
⑳ よつばらの運転	三十三年度 七件
㉑ 右左折不備	三十三年度 四八件
㉒ 追越不備	三十三年度 三三件
㉓ 追越不備	三十三年度 一九九件
㉔ よつばらの運転	三十三年度 七件
㉕ 右左折不備	三十三年度 四八件
㉖ 追越不備	三十三年度 三三件
㉗ 追越不備	三十三年度 一九九件
㉘ よつばらの運転	三十三年度 七件
㉙ 右左折不備	三十三年度 四八件
㉚ 追越不備	三十三年度 三三件
㉛ 追越不備	三十三年度 一九九件
㉜ よつばらの運転	三十三年度 七件
㉝ 右左折不備	三十三年度 四八件
㉞ 追越不備	三十三年度 三三件
㉟ 追越不備	三十三年度 一九九件
㊱ よつばらの運転	三十三年度 七件
㊲ 右左折不備	三十三年度 四八件
㊳ 追越不備	三十三年度 三三件
㊴ 追越不備	三十三年度 一九九件
㊵ よつばらの運転	三十三年度 七件
㊶ 右左折不備	三十三年度 四八件
㊷ 追越不備	三十三年度 三三件
㊸ 追越不備	三十三年度 一九九件
㊹ よつばらの運転	三十三年度 七件
㊺ 右左折不備	三十三年度 四八件
㊻ 追越不備	三十三年度 三三件
㊼ 追越不備	三十三年度 一九九件
㊽ よつばらの運転	三十三年度 七件
㊾ 右左折不備	三十三年度 四八件
㊿ 追越不備	三十三年度 三三件

お楽しみ

# キートン法

キートン法

昭和34年1月1日完全実施

完納で  
 明るい富士に鬼住ます

## 県市民税 4期

## 国民健康保険税 5期

### 1月31日限り

診療科目

内科、外科、皮膚科  
 小児科、耳鼻咽喉科  
 レントゲン科

## 市立富士中央病院

富士市本市場四四一ノ一  
 電話(富士)三八五番