

# 営水道工事着々進む

## 東部地区二百戸に給水

塔ノ木、川原宿、五味島、南本田の成績を示し、九月中旬より約二ノクの内圧空気を送り、タンク内の初圧を平均三ノクとし、平方当り二〇ポンドとし、次にポンプ運転によりタンク内に消火栓設置については該地先の方々の協力の協力により極めて安全な場所に出たことを感服いたしました。

工事中皆様の協力を謝し、消火栓設置については該地先の方々の協力の協力により極めて安全な場所に出たことを感服いたしました。

# 田子浦水源ポンプ場施設完成

田子浦水源の配水管施設に先立ち、新浜地区の配水管施設に先立ち、四月下旬より着工したこの水源ポンプ場は、浅野物産株式の請負により九月末竣工いたしました。

この建物は写真に見るように鉄筋コンクリート造十九坪の明るくじつぱりとしたものです。この内部には湯沢水源より移設された二〇馬力タービンポンプ及び停電時切替用の三〇馬力ガソリンエンジン各一台、鋼板製径一、八米長四、五米の圧力タンク二基の外正面東側に圧縮空気補充用の三馬力エヤーコンプレッサー、西側に塩素加圧注入用の三馬力渦巻ポンプ各一台あり、更に東側に自動及び手動切替スイッチを備えた配電盤設備されております。

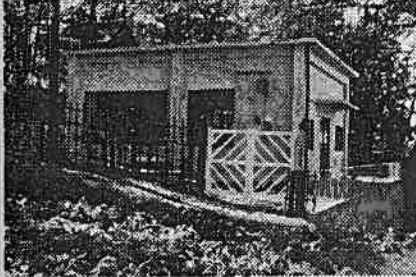
この圧力タンクは常時所定の圧力を与え且ポンプの断続運転により、ポンプに休養を与えその寿命を延ばし併せて電力の軽減を図



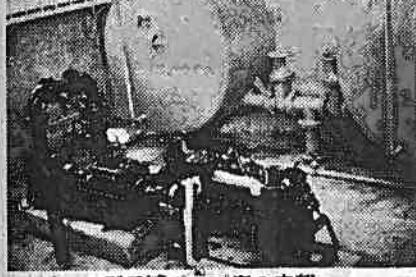
湧水に悩む五味島地内の水道工事



地元民の協力によりホッと安心した消火栓(川原宿地内)



敷島地内に竣工した田子浦水源ポンプ場



田子浦ポンプ室の内部



田子浦地内地下水管の下をくぐって配水管布設工事中

# 田子浦浜通り地区給水を開始

敷島より新浜に至る浜通り地区の御家庭への給水を開始いたしました。配水管施設工事はこれまで浅野物産株式の請負により、又給水工事は相田鉄工所、中部日本管工業及び幾見組の請負により七月中旬着工九月末竣工し、十月初め試験的に且安全に設置出来たことを喜び約三〇〇戸(花来共四五〇戸)深く感謝いたします。

# 給水の現状と今後について

今回の東部地区及び田子浦浜通り地区の給水開始により、本市の給水人口は約四、三〇〇戸給水人口約四、〇〇〇人となり、最低で五ノク前後であり、この変化に対応してタンク内上部の空気は圧縮されて四ノクとなり又配管は二ノクとなり、バランスを保つておるであります。従って一日に三回少量圧縮空気を補充して水の圧力変化に対応せしめるものであります。

# 所得税の納税について

今月は所得税の納期です。納税者には納税書を作成し十一月十日までに皆様に届け付いたしましたので期限までに必ず納税願います。十一月二十日は日曜日ですから早目に納税願います。

# 結核健康診断について

結核予防法による結核健康診断も市民各位の結核に対する御理解と御協力により年を追って受診者も一段と増加しております。さて三十三年度の結核健康診断は本年四月一日から本年十一月十日までに左記の通り成績をおさめております。しかしまだ御健康が

# 富士青年会議所生る

青年の力で新しい社会を……と富士青年会議所は十一月八日午前十時から富士市体育館で日

# 早くみつめて早く消す

秋の全国火災予防運動は例年の如く十一月二十六日から十二月一日までの七日間実施されます。

## 国民健康保険 4期分 11月29日限り

62万3千67円 共同募金完遂

### 土地を売る方 土地を買う方 家屋新築の方

市庁舎に隣り、高層ビルが建ち、道路計画もよび用排水路改修計画等立案して近い将来に基礎の段階にある事業が沢山あります。

### 共同募金完遂

62万3千67円

本年度共同募金も各家庭、法人、事業所の御協力を戴き更に個人会街頭募金等に預けられたお金の実績を挙げました。

### 主食購入通帳 十二月切替え

消費世帯用及び生産世帯用主食食糧購入通帳は毎月十日を以ては新通帳の記載事項について旧通帳と照合し、記載事項に誤り等がないかどうか御面談まで御座います。

## カーソル法

昭和34年1月1日完全実施 迎商産共省

### 町をきれいにしましょう

最近チフリヤが田子浦方面に大分発生して居ります。チフリヤは向う折からかぜを引かない様うがいを励行しましょう。予防注射は必ず受けて下さい。

### 年末大掃除

年末が近づいて参りました。大掃除を実施しましょう。大掃除後は交感神経の書出額を減らすためにDIT

### 火災を発見した時は

「火事」と呼んで下さい。電話局では「火災通報電話」です。消防団本部につないでください。

富士市消防団本部 電話二三八〇番

### 建築確認申請

建物と建築する場合には必ず建築確認申請(建築届)をして下さい。